

Prise en compte de la biodiversité dans les contrats territoriaux des milieux aquatiques

Yoann BRIZARD

Syndicat d'Aménagement du Bassin de la Vienne



24 janvier 2019

LIMOGES
HOTEL DE REGION

1^{ère} édition
Assises
Régionales
de la
Biodiversité
NOUVELLE-AQUITAINE

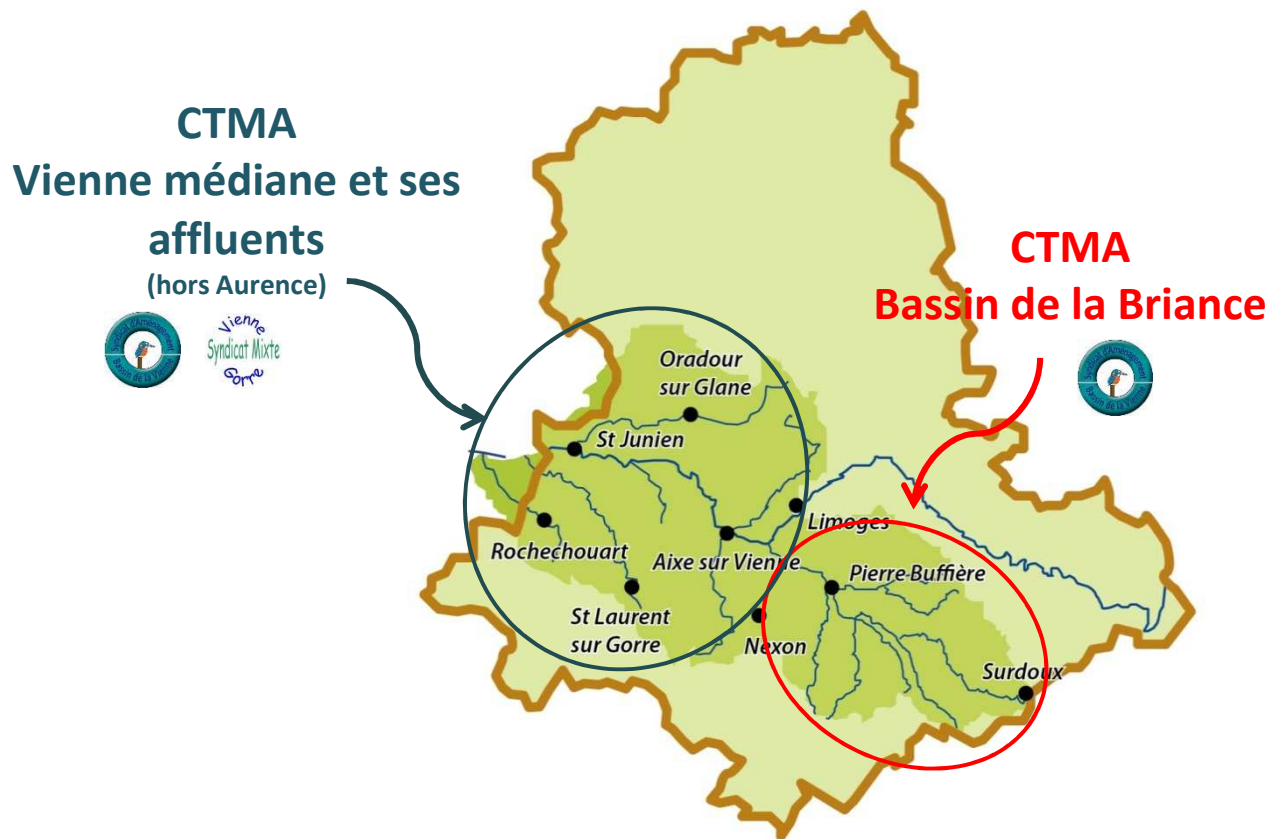
Qu'est ce que le S.A.B.V. ?

- EPCI sans fiscalité propre

- Créé en 1989
 - 7 communes

- Evolution en syndicat mixte fermé « à la carte »
 - 26 Communes en 2003
 - 31 Communes en 2010
 - 47 Communes en 2012
 - 50 Communes en 2015
 - 62 Communes en 2019

Les Contrats Territoriaux Milieux Aquatiques du SABV



contrat territorial des milieux aquatiques	Vienne médiane et ses affluents	Bassin de la Briance
Nombre de communes	54	31
Superficie (km²)	1.100	620
Linéaire de rivières (km)	1.268	986
Superficie de zones humides (ha)	7.000	4.300
Nombre de masses d'eau concernées	13	5

Des contrats aux multiples partenariats

■ Des partenaires financiers...



UNION EUROPEENNE
Fonds Européen Agricole
pour le Développement Rural
L'Europe investit dans les
zones rurales

■ ... et des partenaires techniques



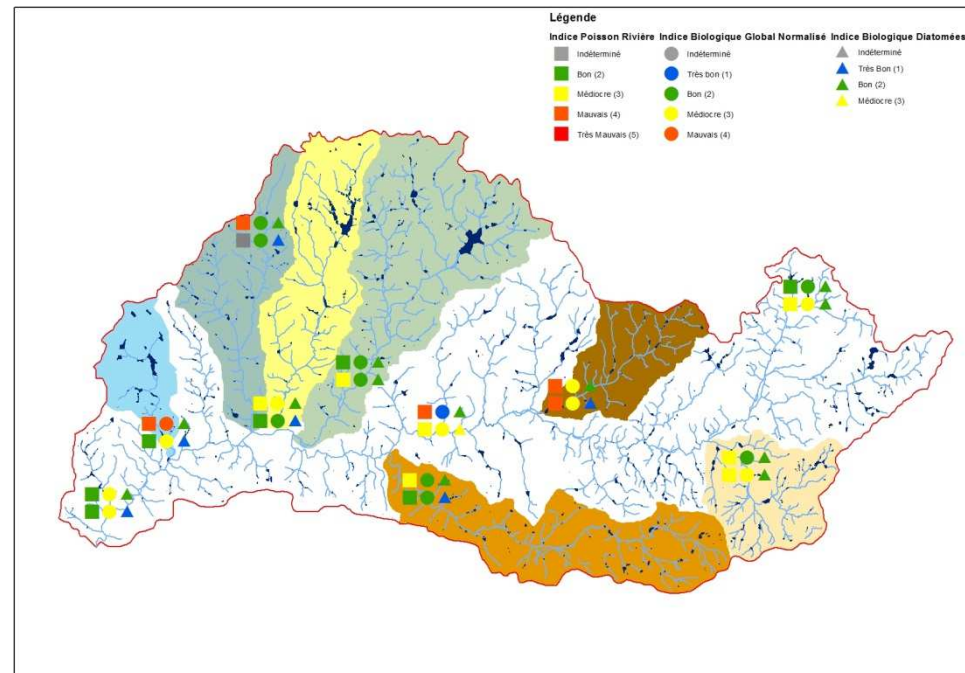
Des actions des CTMA au service de la biodiversité

■ Suivi biodiversité

- Suivi piscicole, macro invertébrés, diatomées → Objectifs DCE
- Suivi faune
 - Ex : suivi ornithologique
 - Ex : contrôle des plantes invasives



Chantier arrachage de Jussie



Diagnostic pêche sur le BV de la Glane

Des actions des CTMA au service de la biodiversité

■ Etude Trame verte et bleue à l'échelle du BV de la Briance → objectifs PLUi

- Inventaire et diagnostic des haies → 7.462 haies répertoriées et cartographiées
- Suivi d'espèces cibles : loutre, chiroptères, campagnol amphibie et sonneur à ventre jaune



■ Mesures Agro-Environnementales

- Gestion des milieux humides : plus de 1.600 ha depuis 2011
- Restauration des milieux humides



Des actions des CTMA au service de la biodiversité

■ Vers une candidature à une réserve naturelle régionale

Un patrimoine naturel riche

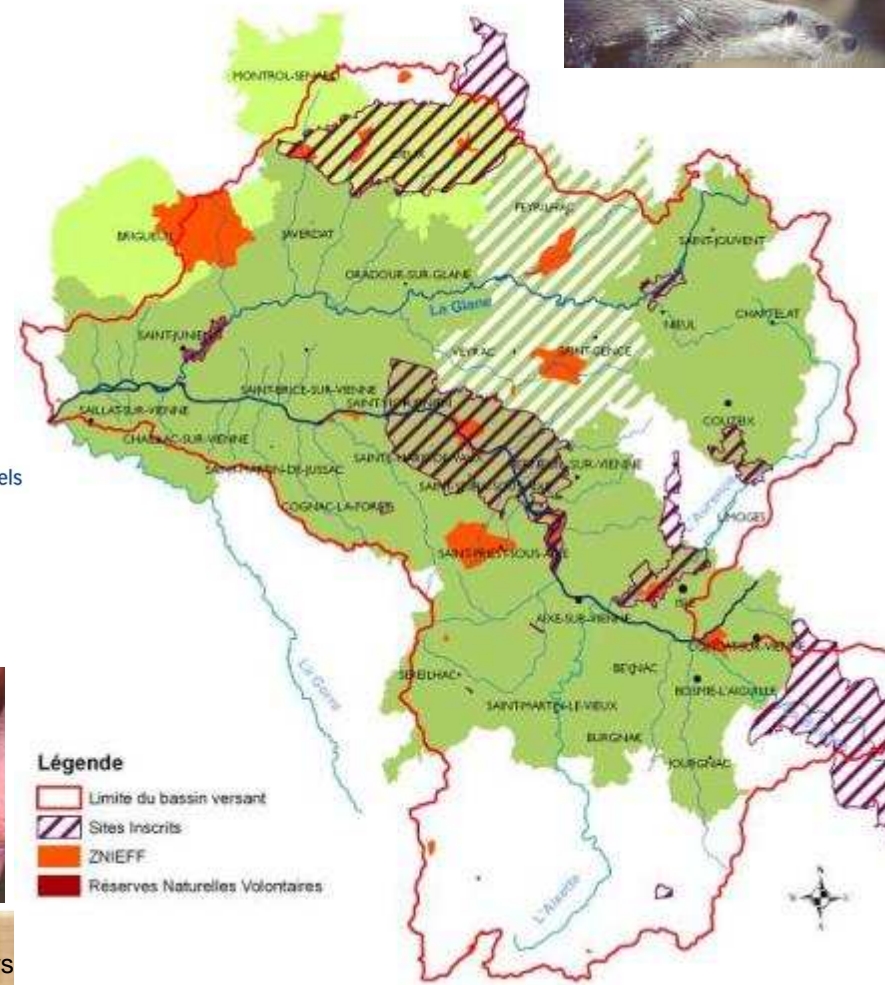
19 ZNIEFF pour 3.141 ha
= près de 3,5 % du territoire

12 sites inscrits pour 14.047 ha
= environ 15 % du territoire

3,8 ha pour l'unique réserve naturelle volontaire de
« Chez Roger »

Couloir migratoire de la Vienne pour les plantes et les oiseaux = inventaire des habitats et espèces N2000
→ un lien très fort à la rivière = **Politique d'acquisition foncière et de gestion conservatoire**

On retrouve aussi des espèces d'intérêt communautaire : le sonneur à ventre jaune, la bouvière, la loutre d'Europe, l'agrion de mercure, etc.



Quelques images autour de la Vienne



Merci de votre attention

PRESIDENT : Philippe BARRY

Yoann BRIZARD

Syndicat d'Aménagement du Bassin de la Vienne

38, avenue du Président Wilson

87 700 AIXE SUR VIENNE

Tél. 05.55.707.717

y.brizard@syndicat-bassin-vienne.fr

www.syndicat-bassin-vienne.fr

www.aufildelaglane.fr

24 janvier 2019

LIMOGES
HOTEL DE REGION

1^{ère} édition
**Assises
Régionales
de la
Biodiversité**
NOUVELLE-AQUITAINE