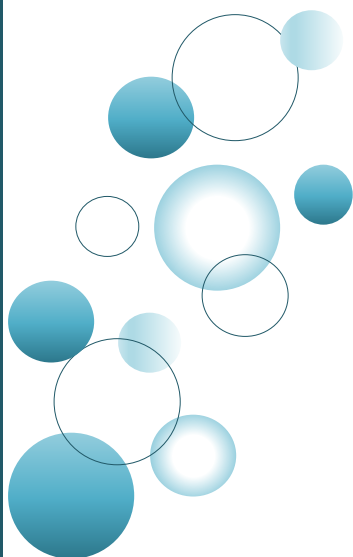


Répertoire des entreprises éco-innovantes de la croissance bleue en Nouvelle-Aquitaine

Mai 2019



Réalisé par Aquitaine Croissance Verte

En partenariat avec la Région
Nouvelle-Aquitaine

SOMMAIRE

		Pêche et aquaculture marines	Industries nautiques et navales	Glisse	Tourisme littoral	Ports et infrastructures portuaires	Protection et surveillance du littoral	Energies Marines Renouvelables (EMR)	Ressources Biologiques Marines	Biotechnologies marines	Exploration des grands fonds marins	Plateformes Offshores Multi-usages (POMU)
p. 6	ADV TECH		●			●		●				
p. 7	ALGORythME	●			●		●		●	●		
p. 8	ALTERNATIVES ENERGIES		●									
p. 9	APIOMARINE								●	●		
p. 10	AQUITAINE LANDES RECIFS								●			
p. 11	ATMOSKY					●	●	●				
p. 12	BERTIN TECHNOLOGIES		●			●		●				
p. 13	BEYOND THE SEA		●									
p. 14	BIOTOPE	●			●	●	●	●	●		●	
p. 15	CRAIN		●									
p. 16	CREOCEAN					●	●	●	●		●	
p. 17	DBS TRAITEMENT						●		●			
p. 18	ECHOMER						●					
p. 19	E-MARINE		●		●	●						
p. 20	ENERGIE DE LA LUNE						●	●				
p. 21	EXOES		●									

SOMMAIRE

		Pêche et aquaculture marines	Industries nautiques et navales	Glisse	Tourisme littoral	Ports et infrastructures portuaires	Protection et surveillance du littoral	Energies Marines Renouvelables (EMR)	Ressources Biologiques Marines	Biotechnologies marines	Exploration des grands fonds marins	Plateformes Offshores Multi-usages (POMU)
p. 22	E-4S						●					
p. 23	FEMER							●				
p. 24	HACE							●				
p. 25	HYDRO-COTE	●				●	●	●				
p. 26	HYDROTUBE							●				
p. 27	I CLEAN MY SEA						●					
p. 28	IMMUNRISE								●	●		
p. 29	I-SEA						●					
p. 30	KITEWINDER							●				
p. 31	KRAKEN SUBSEA SOLUTIONS							●				
p. 32	LES LABORATOIRES DE BIARRITZ								●	●		
p. 33	MALORIC	●	●					●				
p. 34	MAXSEA	●	●			●	●					
p. 35	NEOCOMBINE						●					
p. 36	ODONTELLA								●	●		
p. 37	OVIVE						●	●				

SOMMAIRE

		Pêche et aquaculture marines	Industries nautiques et navales	Glisse	Tourisme littoral	Ports et infrastructures portuaires	Protection et surveillance du littoral	Energies Marines Renouvelables (EMR)	Ressources Biologiques Marines	Biotechnologies marines	Exploration des grands fonds marins	Plateformes Offshores Multi-usages (POMU)
p. 38	OXAO				●	●	●		●			
p. 39	PLASTIC ODYSSEY						●					
p. 40	RIVAGES PROTECH (SUEZ)				●		●	●				
p. 41	ROBOTICS INDUSTRY					●	●	●	●			
p. 42	SCALE								●			
p. 43	SEANEO	●				●	●	●	●			
p.44	SEATURNS							●				
p. 45	SEENEHO							●				
p. 46	SOVASOL (SOLVALOR)					●	●					
p. 47	SVABA						●		●			
p. 48	VALOREM MARINE SOLUTIONS							●				
p. 49	VERTIGO LAB						●		●			
p. 50	WAVE BUMPER						●					

ADV TECH

34 Rue Richard Wagner
33700 MERIGNAC
06.61.83.99.16
arnaud.curutchet@adv-tech.fr
www.adv-tech.fr
Contact : Arnaud CURUTCHET



FILIERE(S) D'ACTIVITE

Industries nautiques et navales - Energies Marines Renouvelables (EMR) -
Ports et infrastructures portuaires

ACTIVITE PRINCIPALE

ADV TECH conçoit et commercialise une nouvelle technologie brevetée de rotor à cinématique biomimétique aux applications diverses : petit éolien pour les bateaux, hydrolien et propulsion nautique.

EXPERTISE

L'hélice réversible développée par ADV TECH offre un rendement amélioré et une vitesse de rotation réduite qui la rend plus silencieuse que les systèmes conventionnels.

L'équipe d'ADV TECH s'appuie sur son expertise en conception mécanique, prototypage, électrotechnique, électronique et simulation en mécanique des fluides pour optimiser et décliner cette technologie transverse à des secteurs toujours plus ambitieux.

Cette technologie innovante permet une meilleure acceptabilité des systèmes éoliens et hydroliens, et procure des capacités de propulsion inégalées pour le nautisme et la conception de drones aquatiques.

MARCHES CIBLES

- Nautisme et secteur du traitement de l'eau pour l'éolienne de 400W
- Fabricants de drones aquatiques et d'embarcations légères pour la propulsion

ALGORYTHME

19, rue de la baie

17590 ARS EN RE

06.26.60.49.84

algorythme.re@gmail.com

lesalguesdeliledere.com

Contact : Hélène JOUANNET



FILIERE(S) D'ACTIVITE

Pêche et aquaculture marines - Tourisme littoral - Protection et surveillance du littoral - Ressources biologiques marines - Biotechnologies marines

ACTIVITE PRINCIPALE

Algorythme est l'entreprise créatrice de la filière d'algoculture en Nouvelle Aquitaine. Elle bio-dynamise et prélève des algues sauvages sur l'estran de l'île de Ré et en cultive d'autres en marais.

EXPERTISE

L'équipe Algorythme a développé sur l'île de Ré il y a 3 ans, un processus de récolte bio-dynamique d'algues sauvages sur estran. Sa vision d'un développement durable de la bio-ressource en algues et de la protection du littoral, s'est traduite par la validation d'une méthode de récolte respectueuse du milieu naturel protégé Natura 2000, et par une re-dynamisation des colonies d'algues sauvages endémiques qui tendaient à disparaître. Algorythme produit aussi ses algues en marais avec un procédé de culture multi-trophique intégrée (algues, huître de claires, dorades sauvages et algues) respectueux du milieu, sur 6,5 hectares à Ars-en-Ré.

Au-delà de ce métier de « jardiniers de la Mer », les algoculteurs ont développé un processus de rinçage et de séchage naturels et en low tech, qui révèle les saveurs naturelles des algues (souvent masquées par l'iode et le sel) et conserve toutes leurs qualités nutritives.

Inscrite dans une logique d'économie circulaire et de développement durable, l'activité présente un bilan carbone exemplaire grâce à la captation carbone des zones bio-dynamisées et à un outil d'exploitation low tech et éco-responsable. Les algues représentent une solution alternative de nutrition et d'alimentation naturelle et saine.

MARCHES CIBLES

Les marchés d'Algorythme sont très nombreux, en France et à l'étranger : alimentaire (restauration et épicerie), cosmétique, pharmaceutique, vétérinaire, agricole...



ALTERNATIVES ENERGIES

52 Rue Sénac de Meilhan

17000 LA ROCHELLE

05.46.50.29.87 - 06.61.07.20.00

ppallu@alternativesenergies.com

www.alternativesenergies.com

Contact : Philippe PALLU de la BARRIERE

FILIERE(S) D'ACTIVITE

Industries nautiques et navales

ACTIVITE PRINCIPALE

ALTERNATIVES ENERGIES conçoit, réalise et commercialise des navires à propulsion électrique et hybride.

L'entreprise est spécialisée dans la production sur mesure et de petite série.

EXPERTISE

ALTERNATIVES ENERGIES fait appel à des ingénieurs à expertise technique et de production en ingénierie électromécanique et de stockage d'énergie ainsi qu'en architecture navale.

MARCHES CIBLES

L'activité d'ALTERNATIVES ENERGIES est principalement destinée aux collectivités et plus particulièrement à destination des transports publics et touristiques et des bateaux de travail.

Le marché est principalement national mais des commandes ponctuelles proviennent de l'international notamment de l'Inde.



APIOMARINE

APIOMARINE
160 Avenue Ampère
33260 LA TESTE DE BUCH
06.30.37.99.53
apiomarine@orange.fr
www.apiomarine.com
Contact : Philippe JACOB

2

salariés



FILIERE(S) D'ACTIVITE

Ressources biologiques marines - Biotechnologies marines

ACTIVITE PRINCIPALE

APIOMARINE est une entreprise spécialisée dans l'extraction d'actifs de végétaux marins, notamment des Zostères du Bassin d'Arcachon, par des procédés de chimie verte.

EXPERTISE

Forte de ses compétences en biochimie, biotechnologies marines, chimie du naturel, algologie et biologie marine, l'équipe d'APIOMARINE s'appuie sur des procédés uniques, pour extraire les principes actifs des Zostères (*Zostera Noltii*) des laisses de mer du Bassin d'Arcachon.

Avec ses travaux de R&D, APIOMARINE développe de nouvelles utilisations de ces molécules dans des domaines d'applications divers : cosmétique, santé végétale, animale et humaine, bien-être...

MARCHES CIBLES

Privé, local, national et international en BtoB plus spécifiquement en tant que fournisseur d'ingrédients pour des formulateurs (cosmétiques, santé...)



2

salariés

AQUITAINE LANDES RECIFS

2128 avenue de la Résistance

40990 Saint Paul lès Dax

05.58.90.80.12

contact@aquitaine-landes-recifs.fr

www.aquitaine-landes-recifs.fr

Contact : Elodie ZACCARI



© ALR / Jean-Claude L...

FILIERE(S) D'ACTIVITE

Ressources biologiques marines

ACTIVITE PRINCIPALE

Aquitaine Landes Récifs crée, immerge et gère des récifs artificiels pour protéger les espèces. ALR valorise ces structures à travers la recherche, son expérience et sensibilise à la protection de la faune et la flore marine.

EXPERTISE

Commercialisation de récifs adaptés et modulables.

Expertise en matière de récifs artificiels (retour d'expériences en aménagement et support à l'expérimentation environnementale).

Actions de sensibilisation et développement des sciences participatives.

MARCHES CIBLES

Nos prestations visent aussi bien le secteur public (Régions, Département, intercommunalités) que privé en France qu'à l'international (Cap-Vert...).

ATMOSKY

Siège : 26 Avenue Gustave Eiffel 33695 Mérignac Cedex

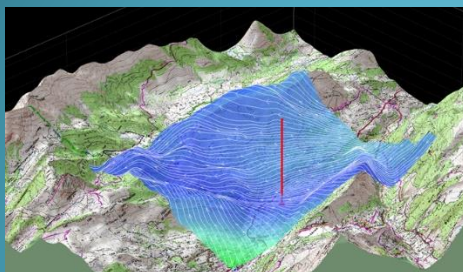
Site: ENSEIRB-MATMECA, 1 Avenue du Dr Albert

Schweitzer, 33400 TALENCE

pascal.appelghem@atmosky.net

www.atmosky.net

Contact : Pascal APPELGHEM



FILIERE(S) D'ACTIVITE

Protection et surveillance du littoral - Industries nautiques et navales - Energies Marines Renouvelables
- Protection et surveillance du littoral - Ports et infrastructures portuaires

ACTIVITE PRINCIPALE

ATMOSKY est un cabinet d'ingénierie spécialisé en modélisation météorologique, océanographique et pollution environnementale en haute résolution. Répondant à de multiples enjeux, ATMOSKY propose des solutions et services innovants « sur-mesure » à forte valeur ajoutée.

EXPERTISE

Son expertise R&D s'attache à lever les verrous technologiques, tant sur la recherche et l'application d'algorithmes dédiées à la modélisation atmosphérique, océanographique et pollution urbaine, que sur les récentes capacités de l'intelligence artificielle. Ses services portent sur l'ensemble du globe et son panel de compétences est le fruit d'un travail d'équipe composée d'ingénieurs spécialisés en mécanique des fluides et d'ingénieurs informatique.

Les compétences : Simulation de l'évolution atmosphérique et océanographique en haute résolution, détermination de la propagation de pollution urbaine, raffinement local du maillage avec résolution horizontale pouvant atteindre 250 mètres, traitement tridimensionnel de l'atmosphère jusqu'à la tropopause, application adaptée des propriétés physiques des modèles (paramétrisation), ajustement des incertitudes avec le processus d'assimilation et traitement de données variationnelles quadridimensionnelles (4D-Var), intelligence artificielle, prise en compte de la topographie à haute résolution (3 sec.) et bathymétrie, trajectographie, système embarqué, compléments additionnels avec données numériques de terrain et cartographiques (type IGN).

MARCHES CIBLES

Clientèle B to B : énergies renouvelables (photovoltaïques, éoliens, océanographique/croissance bleue), navigation aérienne civile et militaire (hélicoptères, drones, aviation civile, aéroports), enjeux environnementaux (e.g. pollution urbaine), gestion de crise (Défense et Sécurité Civile, Aéronautique, Montagne).

BERTIN TECHNOLOGIES**BERTIN ENERGIE ENVIRONNEMENT**

Espace Technologique Jean Bertin

19 rue Hélène Boucher

40220 TARNOS

06.86.31.64.70

germain.gouranton@bertin.fr

Contact : Germain GOURANTON

SIEGE SOCIAL

10 bis Avenue

Ampère

78180 MONTIGNY

LE BRETONNEUX

www.bertin.fr

FILIERE(S) D'ACTIVITE

Industries nautiques et navales - Energies Marines Renouvelables (EMR) -
Ports et infrastructures portuaires

ACTIVITE PRINCIPALE

Bertin Technologies intervient dans les domaines d'activité suivants :

- Maîtrise des risques industriels
- Sûreté de Fonctionnement
- Ingénierie, Conseil & Innovation
- Performance Energétique
- Energie Décentralisée
- Smart Energy

EXPERTISE

- Ingénierie de l'innovation, conseil technologique et accélération de croissance
- Réalisations clé en main
- Conception et réalisation de pilotes et prototypes industriels
- Energie : efficacité énergétique, énergies renouvelables (hydrolien, solaire, biomasse) : évaluation et développement des technologies et évaluation de la ressource énergétique
- Environnement : Compétences applicables aux ports et estuaires
- Expertise EMR : Etudes de modélisation, Hydrolienne Urabaila, stockage massif énergie, EMR'Stock
- Projets en AMO et/ou maîtrise d'œuvre d'îlots et territoires Energie Positive
- Pilotage des EMR et gestion de l'énergie via solution Enerbird (Energy management system)

Bertin est une filiale de CNIM : Constructions Navales et Industrielles de la Méditerranée, Entreprise du secteur de la construction navale depuis plus de 150 ans. Exemples de réalisations : Windkeeper, Urabaila, Scrubber, L-CAT, etc.

MARCHES CIBLES

Collectivités, industriels, entreprises de croissance

BEYOND THE SEA

1010 avenue de l'Europe
33260 LA TESTE DE BUCH
05.57.15.22.62
contact@beyond-the-sea.com
www.beyond-the-sea.com
Contact : Yves PARLIER



FILIERE(S) D'ACTIVITE

Industries nautiques et navales

ACTIVITE PRINCIPALE

BEYOND THE SEA travaille sur la R&D pour la mise au point de système de traction de navires par kite. Le principe se décline pour des bateaux de toutes les tailles avec le LibertyKite pour les petites embarcations de plaisance jusqu'au projet BEYOND THE SEA sélectionné lors de l'appel à projet « Navires du Futur » de l'ADEME pour tracter des cargos.

Son projet, Beyond The SeaLab, véritable laboratoire d'expérimentations, va lui permettre de mettre au point sa solution de traction ainsi que plusieurs solutions d'énergie renouvelable. Avec ce programme, BEYOND THE SEA s'investit fondamentalement sur des sujets environnementaux et sociétaux majeurs.

L'équipe de BEYOND THE SEA participe aussi au développement et à la commercialisation du Kitetender : petit bateau tracté par cerf-volant.

EXPERTISE

L'équipe de Beyond the Sea est composée d'ingénieurs automaticiens, aérodynamiciens (codes de calculs), concepteurs de kite, et marins qui développent des technologies de pointe brevetées comme celle du Libertykite®, la conception d'une voile de Kite spécifique pour la traction de bateaux et le système automatisé d'envoi et de récupération du kite.

MARCHES CIBLES

Marché public mondial en B to C de la plaisance pour le Libertykite et de la grande plaisance et de la marine marchande pour le projet BEYOND THE SEA.

Objectifs de déploiement à l'International et auprès des professionnels privés en B to B.

BIOTOPE

4 boulevard Jean Jacques Bosc
33130 BEGLES
gmeynardie@biotope.fr
05.56.06.35.87
<https://www.biotope.fr/>
Contact : Guillaume MEYNARDIE

FILIERE(S) D'ACTIVITE

Ports et infrastructures portuaires - Protection et surveillance du littoral -
Energies Marines Renouvelables (EMR) - Ressources biologiques marines -
Pêche et aquaculture marines, tourisme littoral - Exploration des grands fonds marins.

ACTIVITE PRINCIPALE

Nous sommes un bureau d'études en ingénierie écologique, leader français en la matière, également impliqué dans le conseil, la formation, la communication et l'édition depuis plus de 25 ans. Nous sommes présents sur 16 sites en France, en Chine et en Afrique.

EXPERTISE

Expertises faune et flore tous groupes biologiques sur les écosystèmes continentaux et marins

MARCHES CIBLES

Nous travaillons aussi bien avec des clients publics (collectivités locales, départements, régions) que privé (industriels, aménageurs, promoteurs immobiliers, travaux publics, développeurs d'énergie renouvelables, carriers, ...), sur le territoire national comme à l'étranger. Nous intervenons dans tous les secteurs d'activité ayant un impact direct ou indirect sur l'environnement.

CRAIN TECHNOLOGIES

52 Rue Sénac de Meilhan

17000 LA ROCHELLE

05.46.44.87.17 - 06.61.07.20.00

ppallu@craintechnologies.com

www.craintechnologies.com

Contact : Philippe PALLU de la BARRIERE

FILIERE(S) D'ACTIVITE

Industries nautiques et navales

ACTIVITE PRINCIPALE

Le CRAIN est un organisme associatif labellisé Centre de Ressources Technologiques (CRT) dont l'activité principale est la R&D pour l'industrie nautique et navale.

Le CRAIN est particulièrement impliqué dans les projets liés à la réduction de la consommation de carburant fossiles et des émissions de gaz polluants ou à effet de serre pendant la navigation.

EXPERTISE

Le CRAIN étudie des systèmes de propulsion électrique, hybride pour navires professionnels, des systèmes propulsion éolienne auxiliaire pour les navires de commerce ainsi que l'hydro-génération et l'utilisation d'énergie renouvelable embarquée.

Le CRAIN développe notamment les systèmes de mobilité propre de la société Alternatives Energies.

Les domaines d'expertises du CRAIN regroupent l'ingénierie orientée recherche en mécanique des fluides, hydrodynamique, aérodynamique, matériaux composites, stockage et production d'énergie embarquée, propulsion électrique.

MARCHES CIBLES

Les entreprises du secteur naval et nautique à la recherche de solutions techniques.

CROCEAN

10 Rue Charles Tellier
Zone Technocean Chef de Baie
17000 LA ROCHELLE
05.46.41.13.13
baudry@creocean.fr
www.creocean.fr
Contact : Sylvie BAUDRY

CROCEAN Sud-Ouest

ZAC du Golf
2, chemin de l'aviation
64200 BASSUSSARRY
05.59.70.35.61



FILIERE(S) D'ACTIVITE

Ressources biologiques marines - Protection et surveillance du littoral -
Ports et infrastructures portuaires - Energies Marines Renouvelables -
Exploration des grands fonds marins

ACTIVITE PRINCIPALE

CROCEAN (filiale du Groupe KERAN) est spécialisée dans les services et conseils en aménagement littoral et portuaire et en océanographie.

EXPERTISE

L'équipe de CROCEAN rassemble des chercheurs et des ingénieurs sur des domaines d'expertise spécifiques tels que : Océanologie biologique, écologie marine, géosciences marines, développement durable, océanographie, hydrodynamique marine, dynamique sédimentaire et modélisation numérique, ingénierie marine, génie civil et côtier, aménagement du littoral, biologie marine, gestion intégrée des milieux littoraux et marins, géologie, sédimentologie, géophysique, hydrobiologie, chimie, hydrographie, cartographie, plongée professionnelle...

MARCHES CIBLES

- Privé, public, national et international (25% du CA) avec des projets menés au Moyen-Orient, en Outremer, en Asie du Sud Est, et bailleurs de fond
- Objectif : développement des clientèles privées et des marchés internationaux.



DBS - TRAITEMENT

0
salarié

DBS TRAITEMENT

6 avenue de la Plage

33740 ARES

DBS-traitement@sfr.fr

06.11.91.04.77

www.dbstraitement.free.fr

Contact : Dominique BORDES SUE



FILIERE(S) D'ACTIVITE

Protection et surveillance du littoral - Ressources biologiques marines

ACTIVITE PRINCIPALE

DBS Traitement s'appuie sur son expertise en ingénierie aquacole et en ingénierie écologique pour imaginer et concevoir des récifs artificiels aux utilités multiples : nurserie, compensation écologique, concentration des poissons...

DBS Traitement a mis au point un procédé breveté "d'ouverture facile des huîtres".

DBS traitement développe un procédé de lutte contre l'érosion marine par "Effet de Haie", procédé appliqué avec succès dans la stabilisation de fonds meubles au Cap Ferret.

EXPERTISE

DBS Traitement bénéficie d'une forte expertise dans les métiers de l'aquaculture, l'océanographie et l'ingénierie écologique, qui permet la conception et le développement de dispositifs ciblés et adaptés aux besoins : biodiversité, pêche, nurserie, activité ludique, lutte contre l'érosion...

MARCHES CIBLES

Les dispositifs développés par DBS Traitement sont destinés aux marchés publics et aux professionnels de la pêche.



2

salariés

ECHOMER

8 quai Georges Simenon,
17000 La Rochelle
06.62.00.44.85
echomer@wanadoo.fr
<https://echo-mer.com/>
Contact : David BEAULIEU



FILIERE(S) D'ACTIVITE

Protection et surveillance du littoral

ACTIVITE PRINCIPALE

Echo-Mer est une association de protection de l'environnement. Ses deux missions principales sont l'éducation à l'environnement et la revalorisation de matières (voiles, néoprène, poches à huîtres, liège).

EXPERTISE

Pour limiter les impacts de la pollution engendrée par l'Homme, Echo-Mer s'implique dans une multitude de projets environnementaux toujours en lien avec le milieu marin et le développement durable. La vocation d'Echo-mer est d'essayer de limiter les impacts de la pollution engendrée par l'Homme. L'association est organisée autour de deux axes :

- La **pédagogie** : balades écocitoyennes, intervention auprès des scolaires, conférences, création de support de communication, activités sénior....
- **L'économie circulaire** : recyclage et valorisation de voiles de bateaux, bâches publicitaires, liège, néoprène et poches à huîtres. Vente aux particuliers comme aux entreprises.

MARCHES CIBLES

Echo-mer vise à toucher toutes les personnes, public ou privé, sur le territoire national.



E-Marine (SARL IZEF)
17 rue des Bordes
33260 LA TESTE DE BUCH
06.06.67.45.55
contact@pinasse-electrique.fr
www.pinasse-electrique.fr
Contact : Virgilio LAUGA

FILIERE(S) D'ACTIVITE

Industries nautiques et navales - Ports et infrastructures littorales -
Tourisme littoral

ACTIVITE PRINCIPALE

Construction et exploitation de navires à propulsion électrique.
Location, organisation de manifestations et visites de sites sensibles.
Intégration et gestion d'activités nautiques dans des milieux sensibles.

EXPERTISE

Compétences : - Ingénierie technique construction et exploitation flottes de navires de plaisance propres. Conduite projets consortiums entreprises/associations par projets en circuits courts / ressources locales. Création d'emplois induits.

Innovations technologique et sociétale entreprise/réseaux associatifs /particuliers : usages partagés navires, financements collaboratifs, copropriété...vers un tourisme responsable.

Accompagnement du changement des mentalités vers un nouveau modèle économique "croissance bleue". Formation de tous les acteurs de la chaîne bleue au plus près du terrain.

MARCHES CIBLES

Entreprises, collectivités, particuliers.
Niveau régional et national.

ENERGIE DE LA LUNE

Ecosystème Darwin, 87 quai des Queyries
33100 BORDEAUX
05.56.77.79.80 - 06.64.38.59.10
m.lafosse@energiedelalune.fr
www.energiedelalune.fr
Contact : Marc LAFOSSE



FILIERE(S) D'ACTIVITE

Energies Marines Renouvelables (EMR) - Protection et surveillance du littoral

ACTIVITE PRINCIPALE

Energie de la Lune est un cabinet d'ingénierie spécialisé en Energies Marines Renouvelables, et génie océanographique.

Avec ses deux « entreprises filles » : Bluesign et SEENEOH, Energie de la Lune propose un ensemble de prestations d'ingénierie, de conseils et de promotion des EMR.

EXPERTISE

Energie de la Lune s'appuie sur l'expertise de son équipe composée d'océanographes, de développeurs de projets, de techniciens, pour proposer des études et des services adaptés aux contraintes d'implantation des EMR.

Energie de la Lune est un acteur international impliqué sur les projets collaboratifs autour des EMR et leur développement.

MARCHES CIBLES

- International, français ultra-marin et métropolitain, 70% privé et 30% public
- Développeurs de projets et cabinet d'ingénierie.

EXOES

6 avenue de la Grande Lande
33170 GRADIGNAN
06.59.68.01.54
arnaud.desrentes@exoes.com
www.exoes.com
Contact : Arnaud DESRENTES

**FILIERE(S) D'ACTIVITE**

Industries nautiques et navales

ACTIVITE PRINCIPALE

Historiquement, EXOES développe des systèmes de réduction des émissions de CO2 pour les moteurs thermiques.

EXOES anticipe la mobilité nautique du futur, avec de nouveaux systèmes pour la transformation de bateaux thermiques en bateaux électriques à batteries ou à piles à hydrogène.

EXPERTISE

EXOES s'appuie sur l'expertise de son équipe en ingénierie thermique, mécanique, électronique, et en Management d'Energie de Systèmes, pour développer des systèmes de stockage énergétique et de propulsion du futur (batteries / hydrogène) pour le nautisme.

L'entreprise prend en charge toutes les phases de R&D, de l'ingénierie à la conception de prototypes et la réalisation des phases d'essais.

MARCHES CIBLES

- Privé, national
- Perspectives : Marché internationaux, et marché privé français (batteries et piles à hydrogène).

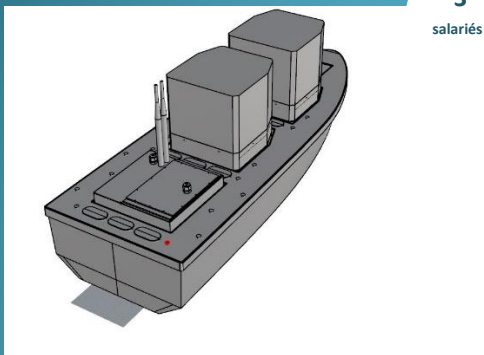


E-4S

4 rue Carol Heitz
86000 Poitiers
06.69.00.45.56
contact@e-4s.fr
www.e-4s.fr
Contact : Alain HENISSE

3

salariés



FILIERE(S) D'ACTIVITE

Protection et surveillance du littoral

ACTIVITE PRINCIPALE

Conception et développement de drone aquatique (bateau) dédié à la surveillance et au suivi de la qualité des ressources en eau.

EXPERTISE

Nous avons développé un bateau (1m de long) multi modulaire, autonome et communicant pour la mesure et la surveillance de la qualité de l'eau.

Nos modules actuellement disponibles : paramètres physico-chimiques (pH, O₂, Conductivité, turbidité, etc.), bathymétrie, inspection d'ouvrage, prélèvement.

MARCHES CIBLES

Nos cibles sont tous les acteurs de l'eau : collectivités, les bureaux d'études environnementaux, les industries à rejets impactants et tous les acteurs liés au traitement des pollutions.



FEMER

69 Avenue Ovide Rousset
33260 LA TESTE DE BUCH
mariellephilip@femer.fr
www.femer.fr
Contact : Marielle PHILIP



1

salariée

FILIERE(S) D'ACTIVITE

Ressources biologiques marines

ACTIVITE PRINCIPALE

FEMER est une peausserie spécialisée sur le tannage du cuir de poissons dans une démarche éco-responsable avec un tannage 100% végétal.

L'entreprise propose également une activité de maroquinerie, et réalise des prestations de bureau d'étude dans la conception de collections en cuir de poisson.

EXPERTISE

Implantée sur le Bassin D'Arcachon, FEMER dispose d'un savoir-faire artisanal dans le tannage végétal 100% naturel et le travail du cuir.

Partenaire du maroquinier DAGUET et de l'entreprise PASKAP, FEMER développe des produits de luxe dans le cadre d'un partenariat commercial commun.

La démarche de production de FEMER est entièrement éco-responsable :

- Récupération locale des peaux de poissons pour la valorisation,
- Processus de tannage végétal 100% naturel,
- Partenariats régionaux pour la maroquinerie.

MARCHES CIBLES

Les produits de FEMER sont destinés au marché privé national et international et plus particulièrement aux grandes maisons de couture et de maroquinerie dans le secteur du luxe.

HACE

Technopole Montesquieu,
1 Allée Jean Rostand
33650 MARTILLAC
05.24.73.34.29
contact@hacewave.com
www.hacewave.com
Contacts : Jean-Luc STANEK



FILIERE(S) D'ACTIVITE

Energies Marines Renouvelables (EMR)

ACTIVITE PRINCIPALE

HACE est spécialisé dans la conception et la vente d'installation produisant de l'électricité à partir des vagues et assure la télémaintenance 7/7.

HACE propose un accès à l'énergie propre compétitive, quasi non-intermittente.

L'entreprise s'appuie sur son support R&D dans les Energies Marines Renouvelables, en particulier les énergies houlomotrices avec un procédé en rupture technologique.

EXPERTISE

HACE dispose d'une expertise en hydrodynamique, aérologique, structures, modélisations, ENR, EMR et Energie des vagues.

Forte de ces compétences, HACE propose une solution innovante de transition énergétique.

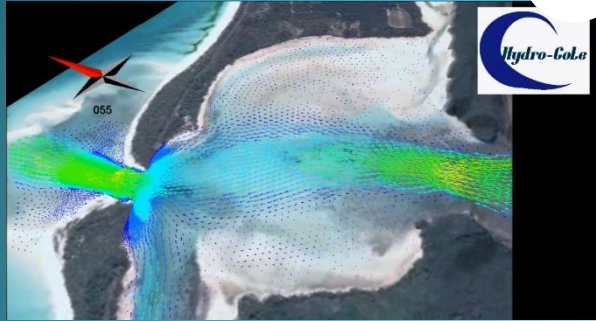
MARCHES CIBLES

Collectivités, entreprises, traitement de l'eau, énergéticiens, plateformes multi-usages, protection côtière, digues portuaires et mini-ports.



1

salarié

**HYDRO-COTE**

5 impasse de Ming

40220 TARNOS

06.63.28.62.96

aymeric.jouon@gmail.com

hydro-cote.com

Contact : Aymeric JOUON

FILIERE(S) D'ACTIVITE

Pêche et aquaculture marines - Ports et infrastructures portuaires -
Protection et surveillance du littoral - Energies Marines Renouvelables (EMR)

ACTIVITE PRINCIPALE

Conseils en océanographie physique, études d'impact, dimensionnement d'ouvrages côtiers, développement de services innovants en environnement marin.

EXPERTISE

Expertise hydrodynamique : mesure et modélisation.

Hydro-Cote déploie des dispositifs de mesures des paramètres environnementaux (houle, courants, paramètres physico-chimiques, etc.). Selon les besoins, la collecte de données est faite ponctuellement ou en continu. Les données peuvent être accessibles en temps réel. Hydro-Cote développe et/ou exploite des modèles numériques de vagues et de courants pour réaliser des études (analyses statistiques des événements passés) et/ou produire des services opérationnels (prévisions de dérive d'objets solides ou de matières dissoutes).

MARCHES CIBLES

Marchés publics, industries du secteur maritime (Pêche, aquaculture, portuaire, etc.)



HYDROTUBE ENERGIE

Chemin de Lissandre
33150 CENON
05.56.86.95.53
jouanny@hydrotube-energie.com
ou contact@hydrotube-energie.com
www.hydrotube-energie.com
Contact : Franck JOUANNY



FILIERE(S) D'ACTIVITE

Energies Marines Renouvelables (EMR)

ACTIVITE PRINCIPALE

Hydrotube Energie conçoit et fabrique des hydroturbines fluviales flottantes. Ces machines simples, robustes et adaptables, répondent aux besoins en électricité des sites isolés.

A la seule hydroturbine, s'ajoute désormais un module de conversion et un réseau intelligent qui rendent l'électricité directement consommable.

« Produire de l'électricité c'est bien, s'assurer qu'elle est consommable en sortie, c'est mieux ! »

EXPERTISE

Hydrotube Energie s'appuie sur son expertise en hydraulique, mécanique des fluides, électronique de puissance, stockage et dimensionnement de réseaux d'énergie, pour proposer une solution clé en main à la carte, intégrant toutes les étapes de réalisation des projets énergétiques. De l'étude de faisabilité à l'offre de maintenance, en passant par la fabrication, l'installation et le raccordement de la machine sur son site d'exploitation, l'équipe d'Hydrotube Energie met à disposition de ses clients une technologie brevetée capable d'exploiter les courants fluviaux et estuariens.

MARCHES CIBLES

- Marché aquitain et national pour les projets pilotes et démonstratifs.
- Marché international : Pays émergents en manque d'électricité et dotés d'un réseau hydrographique dense et puissant.



I CLEAN MY SEA

Technopole Izarbel ESTIA 2,
97 allée Théodore Monod
64210 BIDART
06.63.28.62.96
contact@icleanmysea.com
icleanmysea.com
Contact : Aymeric JOUON



1
salarié

FILIERE(S) D'ACTIVITE

Protection et surveillance du littoral

ACTIVITE PRINCIPALE

Lutte contre l'invasion des plastiques en mer. Développement et exploitation de services de détection, de prévision, de collecte et de valorisation des déchets en mer.

EXPERTISE

Armateur de navires de dépollution, développement d'outils de détection des déchets en mer : vidéo, satellite, participatif (applications web et mobile) ; modélisation numérique hydrodynamique ; valorisation des plastiques.

MARCHES CIBLES

Marchés publics

IMMUNRISE

218 avenue du Haut Lévêque – Bâtiment 1
33600 Pessac
05.64.12.67.38
contact@immunrisetechnologies.com
www.immunrisebiocontrol.fr
Contact : Laurent de CRASTO



FILIERE(S) D'ACTIVITE

Biotechnologies marines - Ressources biologiques marines

ACTIVITE PRINCIPALE

ImmunRise Biocontrol France est spécialisée dans la recherche et le développement de solutions de biocontrôle à faible impact environnemental.

EXPERTISE

Recherche de solutions innovantes en biocontrôle visant à remplacer les pesticides de synthèses, en conformité avec le plan Ecophyto. ImmunRise Biocontrol recherche ces solutions dans la nature. Actuellement en phase de développement, la société commercialisera bientôt un biopesticide qui permettrait de résoudre la problématique Mildiou.

MARCHES CIBLES

Agriculture, Jardins, Collectivités

I-SEA (SAS)

Bordeaux Technowest, 25 rue Marcel Issartier

BP 20005 - 33702 Mérignac Cedex

06.17.18.25.33

info@i-sea.fr

www.i-sea.fr

Contact : Aurélie DEHOUCK

FILIERE(S) D'ACTIVITE

Protection et surveillance du littoral - Energies Marines Renouvelables (EMR)

ACTIVITE PRINCIPALE

I-SEA conçoit, développe et commercialise des solutions de géo-information innovantes pour la surveillance des milieux aquatiques et littoraux. Elle s'est spécialisée dans l'agrégation de données issues de moyens d'observation originaux, imagerie aérienne et satellite, mesures in-situ et par drones aquatiques.

I-SEA intervient dans la réalisation d'études préalables à l'installation pour les énergies marines renouvelables ou dans le cadre d'études sur l'évaluation des risques climatiques.

Leader dans l'exploitation des données d'imagerie satellitaire et l'usage des drones aquatiques, I-SEA se positionne comme un acteur innovant face à la concurrence.

EXPERTISE

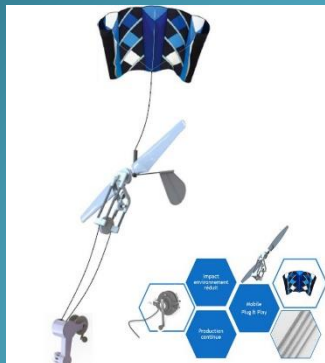
I-SEA fait appel à des experts en océanographie, en informatique et traitement d'images (machine/deep learning), en cartographie par SIG.

MARCHES CIBLES

L'activité d'I-SEA est majoritairement centrée sur les acteurs publics (70-80%). Elle répond aux besoins des gestionnaires du littoral et des milieux aquatiques : Agence de l'eau, Agence Française pour la Biodiversité, gestionnaires des milieux naturels (NATURA 2000), conservatoire du littoral, grands ports, syndicats mixtes des eaux, Voies Navigables de France... I-SEA intervient également auprès d'acteurs privés : bureaux d'études, grands groupes, coopératives agricoles...

KITWINDER

13 rue Jacques LaTrille,
Technopole de Montesquieu, 33650 Martillac
06.23.75.41.06
d.rochier@kitewinder.fr
<https://kitewinder.fr/>
Contact : Dominique ROCHIER



FILIERE(S) D'ACTIVITE

Energies Marines Renouvelables (EMR)

ACTIVITE PRINCIPALE

KITWINDER développe et produit une éolienne aéroportée.

EXPERTISE

L'éolienne de KITWINDER permet une production électrique nomade en valorisant les vents d'altitude. Sa capacité à aller chercher les vents permanents permet sur certains sites propices d'avoir une production électrique continue 24/24h. Cette technologie s'appuie sur une expertise protégée par 2 Brevets résidant dans la spécificité de transmission de puissance entre l'éolienne portée par le cerf-volant et la génératrice située au sol.

MARCHES CIBLES

Marché BtoC : plaisancier, sport nautique itinérant.

Marché BtoB : ONG, programme accès à l'électricité / intervention d'urgence après sinistre (exemple : Ouragan sur les îles).

KRAKEN SUBSEA SOLUTIONS
45 Allée Théodore Monod, Izarbel 1
64210 BIDART
05.64.11.11.30
llatrasse@krakensubsea.com
<https://krakensubsea.com>
Contact : Lara LATRASSE



FILIERE(S) D'ACTIVITE

Energies Marines Renouvelables (EMR)

ACTIVITE PRINCIPALE

Filiale du Groupe Aventa, spécialisée dans les Energies Marines Renouvelables, KSS propose à la fois des services d'ingénierie et d'assistance technique.

EXPERTISE

L'expertise principale de KSS porte sur la conception et l'installation des câbles de puissance sous-marins :

- Recommandations et supervision d'Etudes Géophys/Géotech
- Etudes de tracé
- Etudes des modes de poses et de protection
- Suivi/Accompagnement d'achat EPCI
- Suivi de chantier en mer Nous proposons des services d'assistance technique en mobilisant nos experts en soutien aux équipes de nos clients.

KSS est aussi actif sur plusieurs thématiques R&D, notamment le monitoring des câbles de puissance via fibres optiques (DTSS, DAS). KSS s'est pour cela associé à Febus Optics (Pau) via le GIE CALYCYA.

MARCHES CIBLES

Marchés type AMOA à la fois Public ou Privé et à l'international, le plus souvent via des partenariats avec d'autres entreprises. Marchés privés de type contrat cadre en services d'assistance technique. Typologie de Clients :

- Développeurs (Naval Group, Vattenfall, Orsted, etc.)
- Gestionnaire de réseau (RTE, Eirgird, ENEL, etc.) - Installateurs et Fabricants de câbles sous-marins.

LES LABORATOIRES DE BIARRITZ

44 Rue Luis Mariano
64200 BIARRITZ
05.47.75.81.05 - 06 03 49 18 01
m.dubois@laboratoires-biarritz.com
www.laboratoires-biarritz.fr
Contact : Muriel DUBOIS



FILIERE(S) D'ACTIVITE

Ressources biologiques marines - Biotechnologies marines

ACTIVITE PRINCIPALE

Depuis 2011, Les Laboratoires de Biarritz développent des actifs uniques et originaux à partir de travaux de R&D sur les algues, et formulent des produits dermo-cosmétiques naturels et biologiques.

Pour appuyer un fort engagement environnemental, les Laboratoires de Biarritz, travaillent en permanence avec leurs partenaires locaux pour des solutions éco-conçues et éco-responsables.

EXPERTISE

Les Laboratoires de Biarritz proposent des alternatives uniques à la cosmétique chimique traditionnelle, en s'appuyant sur plus de 1000 formules et 3 brevets actifs déposés à partir de leurs travaux sur les algues.

L'expertise en chimie, biologie, marketing et communication de l'équipe des Laboratoires de Biarritz, assure la recherche d'alternatives cosmétiques respectueuses de l'environnement tout au long de la durée de vie du produit et de son emballage.

MARCHES CIBLES

- A l'international : 50% de la production sur 35 pays, Europe principalement avec ¼ des ventes en Allemagne, mais aussi en Afrique du Nord, Asie, Moyen-Orient et Canada.
- En France, 50% de commercialisation sur les réseaux de distribution de la filière Bio, 40 % en pharmacie et parapharmacie et 10% sur le web.



MALORIC

37 rue Blanqui
33110 LE BOUSCAT
fabrice.jolivet@maloric.fr
07.70.00.32.91
www.maloric.fr
Contact : Fabrice JOLIVET



1

salarié

FILIERE(S) D'ACTIVITE

Pêche et aquaculture marines - Industries nautiques et navales -
Energies Marines Renouvelables (EMR)

ACTIVITE PRINCIPALE

MALORIC conçoit des ailes de traction maritimes 100% autonomes capables de réduire de 20% la consommation en carburant des navires et leurs émissions de gaz à effet de serre. En fournissant une traction auxiliaire utilisant l'énergie infinie et gratuite des vents, notre système permet d'améliorer la compétitivité du secteur maritime tout en réduisant son impact environnemental.

EXPERTISE

MALORIC a réuni au sein de son équipe les compétences clés issues du domaine de l'aéronautique pour le bon déroulement du projet :

- experts Autopilote,
- experts en Contrôle de Vol,
- experts Architecture Système,
- experts développement Systèmes Embarqués.

MARCHES CIBLES

La pêche la plus consommatrice en carburant.
Marché France, Italie, Espagne, UK.

MAXSEA INTERNATIONAL

Technopole Izabel
64210 BIDART
info@mytimezero.com
0034 932 20 45 00
www.mytimezero.com

**FILIERE(S) D'ACTIVITE**

Pêche et aquaculture marine - industries nautiques et navales -
Ports et infrastructures portuaires - Protection et surveillance du littoral

ACTIVITE PRINCIPALE

Développement logiciel pour la navigation et la surveillance maritime

EXPERTISE

Cartographie maritime, bathymétrie / Moteur cartographique 3D Intégration radar, AIS, camera / Gestion des cibles Intégration sondeur, sonar Routage (voile) et éco-routage: optimisation de la consommation pour propulsion mécanique et/ou hybride (voile, kite...)
Distribution et services cloud: cartographie, météo et océanographie...

MARCHES CIBLES

Navires tous tonnages, fermes aquacoles, zones réglementées (ports, parcs marins...), plateformes offshore, navigation de plaisance, sportive et professionnelle.

NEOCOMBINE

24 rue Croix de Seguey

33000 BORDEAUX

05.47.29.16.91 - 06.24.07.64.51

Sandrine.muller@neocombine.com

www.neocombine.com

Contact : Sandrine MULLER

**FILIERE(S) D'ACTIVITE**

Protection et surveillance du littoral

ACTIVITE PRINCIPALE

NEOCOMBINE collecte les combinaisons en néoprène issues des sports nautiques et les recycle en accessoires personnalisables de communication pour les sociétés (goodies) à partir de procédés respectueux de l'environnement (encres à eau sans solvants).

EXPERTISE

Avec un système de collecte participatif s'appuyant sur les boutiques de sports de glisse et les particuliers, NEOCOMBINE offre une seconde vie à ces articles, souvent destinées aux filières conventionnelles des déchets ultimes (enfouissement ou incinération).

La maîtrise du graphisme, de la sérigraphie, de la couture, du prototypage et l'expertise sur l'utilisation des encres à eau sans solvants, font de NEOCOMBINE, un acteur Made In France, pour la production de petites séries de goodies éco-responsables.

MARCHES CIBLES

- Entreprises privées, évènementiel, écoles de surf, industrie du surf (textiles et accessoires), offices de tourisme, centres de vacances, aquariums...
- Distributeurs en Allemagne, à Tahiti et à la Réunion.

ODONTELLA

19 rue Saint Siméon
33000 BORDEAUX
05.33.89.50.50
selfathi@odontella.com
www.odontella.com
Contact : Soraya EL FATHI



FILIERE(S) D'ACTIVITE

Biotechnologies marines - Ressources biologiques marines

ACTIVITE PRINCIPALE

ODONTELLA propose de nouveaux aliments 100% végans, 100% Innovation, à base de la 1ère microalgue marine autorisée à la consommation humaine.

ODONTELLA formule, développe et commercialise ses produits brevetés 100% naturels, de grande qualité nutritionnelle, riches en Omega-3, protéines marines végétales et nombreux composés marins bénéfiques à la santé tout en limitant la pisciculture et l'impact environnemental.

EXPERTISE

ODONTELLA travaille au développement d'une gamme complète en agroalimentaire à base de microalgues marines et d'extraits actifs marins.

ODONTELLA est également spécialiste en Bioremédiation, grâce à son expertise en microalgues.

Son expertise : Création, Formulation, Texturation et Mise sur le marché d'une alimentation 100% innovante, 100% végétale, 100% éco responsable, à base de microalgue marine et d'extraits actifs marins.

MARCHES CIBLES

Commercialisation en France et à l'International : centrales d'achats, distributeurs, magasins spécialisés, export, B2B, B2C.



18
salariés



OVIVE SA

1 Rue Chappe
17180 PERIGNY
05.46.45.44.10

jeanluc.saunier@ovive-sa.fr

www.ovive-sa.com

Contact : Jean-Luc SAUNIER

FILIERE(S) D'ACTIVITE

Protection et surveillance du littoral - Ressources biologiques marines

ACTIVITE PRINCIPALE

OVIVE assure l'ensemble de la chaîne de recyclage des sous-produits coquilliers ; de la collecte auprès des filières professionnelles et des collectivités locales jusqu'à la commercialisation des produits finis.

OVIVE propose également des prestations R&D à la demande, et la commercialisation de sables, graviers pour la décoration et les jardins, gravier pour marquage urbain, et l'emballage et le traitement de graviers d'aquarium.

EXPERTISE

OVIVE est spécialisée dans la collecte des sous-produits coquilliers (huîtres principalement mais aussi moules et coques) de la côte Atlantique, leur traitement, leur valorisation, puis la commercialisation de matière revalorisée en alimentation animale, amendement agricole, filtration, écloserie, produits cosmétiques et pharmaceutiques et paillage de jardin. L'équipe d'OVIVE maîtrise la transformation des coquilles en sous-produits de granulométrie parfaitement contrôlée adaptée aux besoins des filières de commercialisation en aval.

MARCHES CIBLES

- National : Alimentation des poules pondeuses (Réseau Gamm vert) et animalerie
- A l'international pour les micro-brisures
- Perspectives auprès des fabricants de systèmes de filtration d'air et d'eau.

OXAO

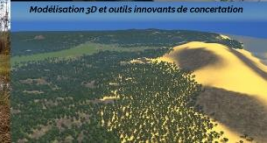
87 quai des Queyries, OXAO
Le Campement Darwin
33100 BORDEAUX
mathias.gaillard@oxao.fr
06.08.76.24.53
<http://www.oxao.fr>
Contact : Mathias GAILLARD



AMO et MOE pour des projets de territoires vivants



Modélisation 3D et outils innovants de concertation



FILIERE(S) D'ACTIVITE

Tourisme littoral - Ports et infrastructures portuaires -
Protection et surveillance du littoral - Ressources biologiques marines

ACTIVITE PRINCIPALE

OXAO propose des services de conseils, AMO et MOE sur les enjeux de restauration de milieux naturels, de création de sentiers et voies vertes et de suivis écologiques.

Vous pouvez faire appel à OXAO :

- Si vous avez un projet d'aménagement et vous voulez connaître son impact, aussi bien négatif que positif, sur son environnement ;
- Si vous avez un projet de territoire et vous voulez intégrer la biodiversité comme une composante patrimoniale et socio-économique ;
- Si vous voulez donner une valeur « nature » à votre projet économique.

EXPERTISE

Notre cœur de métier est le génie écologique et tout ce qui y est apparenté : suivis écologiques, diagnostics, travaux mais aussi concertations et intelligence collective, marketing, économie et étude de marché sur des activités d'éco-tourisme, conseil en stratégie et politiques publiques.

MARCHES CIBLES

Public (collectivités territoriales), Aménageurs privés et publics, Particuliers.

PLASTIC ODYSSEY

Darwin Ecosystème, 87 Quais des Queyries
33100 BORDEAUX
06.77.73.56.37
alexandre.dechelotte@plasticodyssey.org
www.plasticodyssey.org
Contact : Alexandre DECHELOTTE



FILIERE(S) D'ACTIVITE

Protection et surveillance du littoral

ACTIVITE PRINCIPALE

Plastic Odyssey est une association qui développe des technologies Low-tech et Open-source de recyclage des plastiques à taille humaine : tri, broyage et recyclage pour la création de nouveaux objets et pyrolyse des plastiques pour la fabrication de carburants.

L'association prépare une expédition de 3 ans autour du monde pour promouvoir ses technologies et sensibiliser les populations au recyclage des déchets. A bord de leur catamaran autonome propulsé par le carburant issu de la pyrolyse des plastiques trouvés à chaque point étape, les membres de Plastic Odyssey souhaitent accompagner les populations dans des projets à dimension humaine.

EXPERTISE

L'équipe de Plastic Odyssey regroupe des experts en ingénierie de l'énergie, de la Marine Marchande et du Design. Elle travaille en étroite collaboration avec des laboratoires internationaux spécialisés dans les technologies de valorisation des plastiques. Elle réunit une communauté mondiale de designers et techniciens qui réfléchissent ensemble à l'avenir du plastique et à la valorisation des déchets.

MARCHES CIBLES

À L'international : pays en voie de développement, zones insulaires et régions isolées.

Au niveau national : régions isolées des modes de collecte conventionnels et zones insulaires.

RIVAGES PRO TECH (Groupe SUEZ)

Technopole Pays Basque - ESPACE Hamami-Izarbel
2 Allée Théodore Monod
64210 BIDART
06.79.37.28.61
Laetitia.jourdan@suez.com
Contact : Laëtitia JOURDAN



FILIERE(S) D'ACTIVITE

Protection et surveillance du littoral - Energies Marines Renouvelables (EMR) - Tourisme littoral

ACTIVITE PRINCIPALE

RIVAGES PRO TECH développe et exploite des outils d'analyse rapide pour aider à la gestion des milieux naturels et anticiper les risques côtiers : Service et outils de protection et surveillance de la qualité des eaux littorales et intérieures – Aide à la surveillance et au ramassage des déchets marins – Expertise Vagues et aide à la gestion du Risque de submersion marine – EMR houlomotrices – Data Analytics.

EXPERTISE

RIVAGES PRO TECH s'appuie sur une équipe aux compétences en microbiologie, océanographie côtière, statistiques et mathématiques appliquées pour proposer des expertises innovantes :

- GEN-SPOT® : technique d'analyse rapide en microbiologie moléculaire (gestion des eaux de baignade)
- SIRENE® et SIRENE Data® : acquisition de mesure en continu et traitement des données en faisant appel aux outils de DataScience et de Machine Learning
- COWAMA : modélisation en temps réel et prédictive haute résolution pour la gestion des eaux de baignade, du risque submersion marine, du potentiel houlomoteur, de la dispersion des déchets flottants et de mesure du gain environnemental des travaux dans les projets d'urbanisation.

Ponctuellement, RIVAGES PRO TECH peut intervenir sur des besoins en préconisation et diagnostics environnementaux, campagnes de mesures en rivière ou en mer.

MARCHES CIBLES

Les services de RIVAGES PRO TECH s'adressent aux collectivités au niveau National et à l'international, ainsi qu'aux domaines des professionnels de l'activité nautique, des loisirs et de la santé.



ROBOTICS INDUSTRY

7

salariés

Robotics Industry – R&Drone

20 Rue Jean-François de la Pérouse

33290 BLANQUEFORT

05.33.89.18.10

www.robotics-industry.com

FILIERE(S) D'ACTIVITE

Protection et surveillance du littoral - Energies Marines Renouvelables (EMR)

Ressources biologiques marines - Ports et infrastructures portuaires

ACTIVITE PRINCIPALE

Robotics Industry fabrique des systèmes autonomes pour les métiers de l'inspection, de la surveillance et du contrôle en particulier sur les secteurs de l'eau.

En s'appuyant sur l'expertise de son bureau d'études et de son savoir-faire industriel, Robotics Industry propose également une expertise de Conseil et de R&D sur l'application de ses systèmes aux domaines de l'environnement.

EXPERTISE

Forte d'une équipe d'experts en mécanique, mécanique, électronique, et informatique, Robotics Industry bénéficie d'un socle méthodologique très fort, qui lui permet de transposer des systèmes facilement au niveau du procédé industriel avec un produit opérationnel en moins de 12 mois.

Très impliqué dans les projets collaboratifs, Robotics Industry a travaillé sur le projet DRONEO, drones aquatique spécialisé sur les relevés de données en mer et en milieu aquatique.

MARCHES CIBLES

Cibles multiples sur les secteurs d'activités liés à l'eau principalement : grands comptes, petites entreprises, industrie, gestion environnementale, BTP et TP.



SCALE

SCALE VISION

1 rue Gentil Ader

64100 BAYONNE

06.12.47.84.53

edouard@scale.vision

www.scale.vision

Contact : Edouard De DREUZY



2

salariés

FILIERE(S) D'ACTIVITE

Ressources biologiques marines

ACTIVITE PRINCIPALE

Scale conçoit et développe des matériaux écosourcés à partir des coproduits de la mer

EXPERTISE

La SCALITE®, le premier matériau développé par Scale, est intégralement conçu à partir de l'écaille du poisson, une ressource abondante, renouvelable et peu valorisée.

La production de SCALITE® s'inscrit dans un nouveau cycle de l'économie circulaire de la filière pêche.

MARCHES CIBLES

SCALE est un fournisseur de matériau BtoB.

Marchés ciblés : aménagement d'intérieur, mobilier, luminaire et accessoires de mode.

SEANEO

65 Rue du Lieutenant Lumo
40000 MONT DE MARSAN
thomas.scourzic@seaneo.com
04.67.65.11.05
www.seaneo.com
Contact : Thomas SCOURZIC

**FILIERE(S) D'ACTIVITE**

Pêche et aquaculture marines - Ports et infrastructures portuaires -
Protection et surveillance du littoral - Energies Marines Renouvelables (EMR) -
Ressources biologiques Marines - Biotechnologies Marines

ACTIVITE PRINCIPALE

Société de conseil et de services en environnement marin, pêche, aquaculture et biotechnologie

EXPERTISE

Depuis 2006, SEANEO et ses collaborateurs (tous ingénieurs biologistes marins et plongeurs professionnels) ont pour ambition de proposer du conseil et des services en environnement littoral et marin, en aquaculture et pêche. SEANEO intervient dans le cadre de projets de surveillance, de cartographie, de gestion et d'études réglementaires sur l'environnement littoral et marin. SEANEO propose du conseil et des services en matière d'aquaculture et de pêche, en synergie avec l'environnement littoral et marin, les contraintes économiques et réglementaires, dans une perspective de développement durable des activités.

MARCHES CIBLES

SEANEO intervient pour plusieurs centaines de clients institutionnels, privés, grands groupes, sur toutes les façades maritimes françaises, ainsi qu'à l'international.

SEATURNS

99 rue de Saint Genès
33000 BORDEAUX
06.85.22.62.41
vincent.tournerie@seaturns.com
www.seaturns.com
Contact : Vincent **TOURNERIE**



FILIERE(S) D'ACTIVITE

Energies Marines Renouvelables

ACTIVITE PRINCIPALE

SEATURNS est une entreprise fondée en 2015, spécialisée dans la conception, la fabrication et la commercialisation d'un dispositif houlomoteur breveté.

EXPERTISE

Encore en phase de Recherche et Développement, SEATURNS s'appuie sur l'expertise en ingénierie mécanique et hydraulique de son fondateur pour développer un système novateur par sa différenciation technologique par rapport aux dispositifs houlomoteurs plus conventionnels.

MARCHES CIBLES

SEATURNS cible à terme une commercialisation auprès des marchés privés internationaux et des marchés publics.

SEENEOH

11 avenue de Canteranne, Cité de la Photonique,
bât GIENAH, 33600 Pessac

06.84.62.55.96

contact@seeneoh.com

www.seeneoh.com

Contact : Marlène KIERSNOWSKI



FILIERE(S) D'ACTIVITE

Energies Marines Renouvelables (EMR)

ACTIVITE PRINCIPALE

SEENEOH est un site d'essais en milieu réel situé dans la Garonne au cœur de Bordeaux, destiné au test de technologies hydroliennes marines ou fluviales. Le site bénéficie de toutes les autorisations et d'une connexion au réseau électrique.

Un ensemble de services liés à la caractérisation de la performance mécanique, énergétique et environnementale est proposé à l'utilisateur. Au-delà des hydroliennes, le site est ouvert à tout composant ou brique technologique nécessitant un test en milieu naturel.

EXPERTISE

- océanographie opérationnelle, acquisition et traitement de données environnementales, étude d'impacts environnementaux ;
- suivi de performance énergétique, évaluation des performances électriques, évaluation de la qualité de l'onde électrique ;
- sécurité, supervision, conduite ;
- expertise nautique, conception d'ancrage et barges flottantes ;
- maîtrise d'œuvre pour l'installation d'un parc d'hydroliennes.

MARCHES CIBLES

Développeurs de technologies hydroliennes y compris sous-ensembles et composants ayant besoin d'un test en milieu naturel ; collectivités ou industriels souhaitant disposer d'une installation hydrolienne pour leurs besoins en énergie.

SOVASOL (Groupe SOLVALOR)
Allée de Sylvabelle Lieu-Dit Graulin
33 470 LE TEICH
06.25.82.32.63
benoit.anguenot@sovasol.fr
www.solvalor.fr
Contact : Benoît ANGUENOT

Siège social
La Haye de Pan
35 170 BRUZ



FILIERE(S) D'ACTIVITE

Protection et surveillance du littoral – Ports et infrastructures portuaires

ACTIVITE PRINCIPALE

SOVASOL du groupe SOLVALOR, est la plateforme référente en termes d'expertise, prise en charge et gestion des sédiments pour offrir des solutions de traitement et de valorisation adaptées à chaque nature de matériaux et à chaque mode de dragage.

EXPERTISE

SOVASOL réceptionne les sédiments issus des ports et des lacs, les prépare, les traite par déshydratation avant de les réutiliser en remblais pour la protection du littoral, chaussées, merlons, confinements...

Axés sur l'économie circulaire pour le réemploi et la valorisation d'éco-matériaux sédimentaires, les savoir-faire SOVASOL s'inscrivent dans les différents objectifs de la Loi de transition énergétique

MARCHES CIBLES

- Professionnels du dragage : marchés publics locaux
- Professionnels des Travaux Publics : travaux de terrassements sur les chantiers publics et privés.



4

salariés

Société de Valorisation des Algues
du Bassin d'Arcachon (SVABA)
160 Avenue Ampère
33260 LA TESTE DE BUCH
09.54.60.13.25
svaba@orange.fr
www.svaba-engraisnaturels.com
Contact : Philippe ITHURBIDE



FILIERE(S) D'ACTIVITE

Ressources biologiques marines - Protection et surveillance du littoral

ACTIVITE PRINCIPALE

La Société de Valorisation des Algues du Bassin d'Arcachon assure la récolte et le tri des laines de mer et traite les zostères (*Zostera marina*) pour les convertir en amendement organique Bio, 100% naturel, 0% chimie (Label ECOCERT)

EXPERTISE

La Société de valorisation des Algues du Bassin d'Arcachon récolte et trie les déchets marins issus de l'échouage maritime (laines de mer), afin de séparer le sable propre, les zostères et les déchets ultimes destinés à la mise en décharge (plastiques...).

Les zostères sont traitées et converties en amendement organique en poudre et en engrais foliaire liquide pour les jeunes plants et les plants matures.

MARCHES CIBLES

Marché privé local et national en BtoB : grandes surfaces, jardinerie, fleuristes, pépiniéristes, petits producteurs Bio, filière vitivinicole.

VALOREM MARINE SOLUTIONS

213 cours Victor Hugo

33323 BEGLES Cedex

05.56.49.42.65

www.valorem-marine-solutions.com

Contacts : Matthieu BLANDIN



FILIERE(S) D'ACTIVITE

Energies Marines Renouvelables (EMR)

ACTIVITE PRINCIPALE

VALOREM Marine Solutions (VMS) est prestataire de services sur les filières de l'éolien offshore posé et flottant, ainsi que sur les EMR (hydrolien, houlomoteur). VMS intervient sur les domaines d'expertises du Groupe VALOREM (dont filiales métiers VALREA et VALEMO) et s'associe à des partenaires fournisseurs (courantologie, étude environnementales maritimes, armateurs, etc.)

EXPERTISE

Métiers :

- Assistance au développement de projet (management des études, permitting, etc.)
- Etudes techniques (gisement, raccordement électrique, etc.)
- Etudes environnementales
- Assistance à Maitrise d'ouvrage sur la construction (par la filiale VALREA)
- Exploitation et maintenance (filiale VALEMO)

MARCHES CIBLES

Marché français des parcs éoliens offshore posés et flottants (VMS assure notamment l'O&M du LIDAR Flottant installé sur le site d'OLERON)

Hydrolien fluvial (VMS assure notamment l'O&M sur site de test d'hydroliennes SEENEHO après avoir fourni le poste de conversion électrique, dont VALOREM est un des actionnaires auprès d'ENERGIE DE LA LUNE, CERENIS et de la SEML ROUTE DE LASERS).

VERTIGO LAB

Darwin Ecosystème, 87 Quai des Queyries
33100 BORDEAUX
contact@vertigolab.eu
www.vertigolab.eu
Contact : Thomas BINET



FILIERE(S) D'ACTIVITE

Ressources biologiques marines - Protection et surveillance du littoral

ACTIVITE PRINCIPALE

Bureau d'étude et de recherche spécialisé en économie de l'environnement, Vertigo Lab réalise des missions d'évaluation, de conseil et d'expertise au service des acteurs publics et privés. Vertigo Lab développe et mobilise des outils d'évaluation et de mesure d'impact pour placer l'environnement au centre des stratégies et accompagner la prise de décision.

EXPERTISE

Vertigo Lab s'appuie sur une équipe pluridisciplinaire composée d'économistes, d'ingénieurs et de politistes pour proposer un savoir-faire et une expertise sur des sujets aussi variés que la gestion des aires marines protégées, l'évaluation de services écosystémiques, l'analyse des mécanismes de financement pour la préservation de la biodiversité, les ressources halieutiques, l'aquaculture, le biomimétisme, et le carbone bleu.

MARCHES CIBLES

Marchés public et privés à l'échelle locale, nationale, et internationale.

WAVE BUMPER

Technocité - 9 rue Pierre Georges Latecoere

64100 BAYONNE

06.89.17.25.64

romain.chapron@wave-bumper.com

www.wavebumper.com

Contact : Romain CHAPRON

**FILIERE(S) D'ACTIVITE**

Protection et surveillance du littoral

ACTIVITE PRINCIPALE

WAVE BUMPER propose une solution unique d'adaptation au changement climatique, pour prévenir et protéger le littoral du risque de submersion marine.

En partenariat avec l'Agence Spatiale Européenne (ESA), WAVE BUMPER permet une anticipation ciblée du risque submersion sur les zones en vigilance.

WAVE BUMPER informe en temps réel les zones exposées au risque submersion et les protège par la mise en place de digues amovibles. Composés de déflecteurs incurvés en matériaux composites et de sacs réutilisables et recyclables, ces modules de défense anti submersion sont légers et peu encombrants. Ils résistent à l'impact destructeurs des vagues de tempête, respectent l'écologie des sites exposés et évitent le retrait du sable, 1ère protection naturelle du littoral.

EXPERTISE

Prévention des risques de submersion marine et protection du littoral (Ingénierie côtière, conception et fabrication industrielle de modules en composite, exploitation de données et développement d'applications numériques).

MARCHES CIBLES

Au niveau national et international, les collectivités, professionnels et particuliers du littoral ainsi que les bureaux d'études en aménagement du littoral.



Aquitaine Croissance Verte
Darwin Ecosystèmes, 87 Quai des Queyries
www.aquitainecroissanceverte.com
contact@aquitainecroissanceverte.com

