

# Les SafN : grands principes, actions et Life ARTISAN

Solène FAURE

[solene.faure@ofb.gouv.fr](mailto:solene.faure@ofb.gouv.fr)

06.60.92.62.55



# Ordre du jour



SfN/SafN : de quoi parle-t-on ?



Exemples d'actions pour préparer son territoire au changement climatique



Le projet Life ARTISAN et ses objectifs en région



Les Trophées ARTISAN



**artisan**

Le climat change, adaptons-nous  
avec la nature



# **Sfn / SafN : de quoi parle-t-on ?**

# Les Solutions fondées sur la Nature (SfN)



« **Actions** visant à **protéger**, **gérer** de manière durable et **restaurer** des écosystèmes naturels ou modifiés pour relever directement les **défis de société**, dont **l'adaptation au changement climatique**, de manière efficace, durable et adaptative, tout en assurant le **bien-être humain** et en produisant des **bénéfices pour la biodiversité**. »

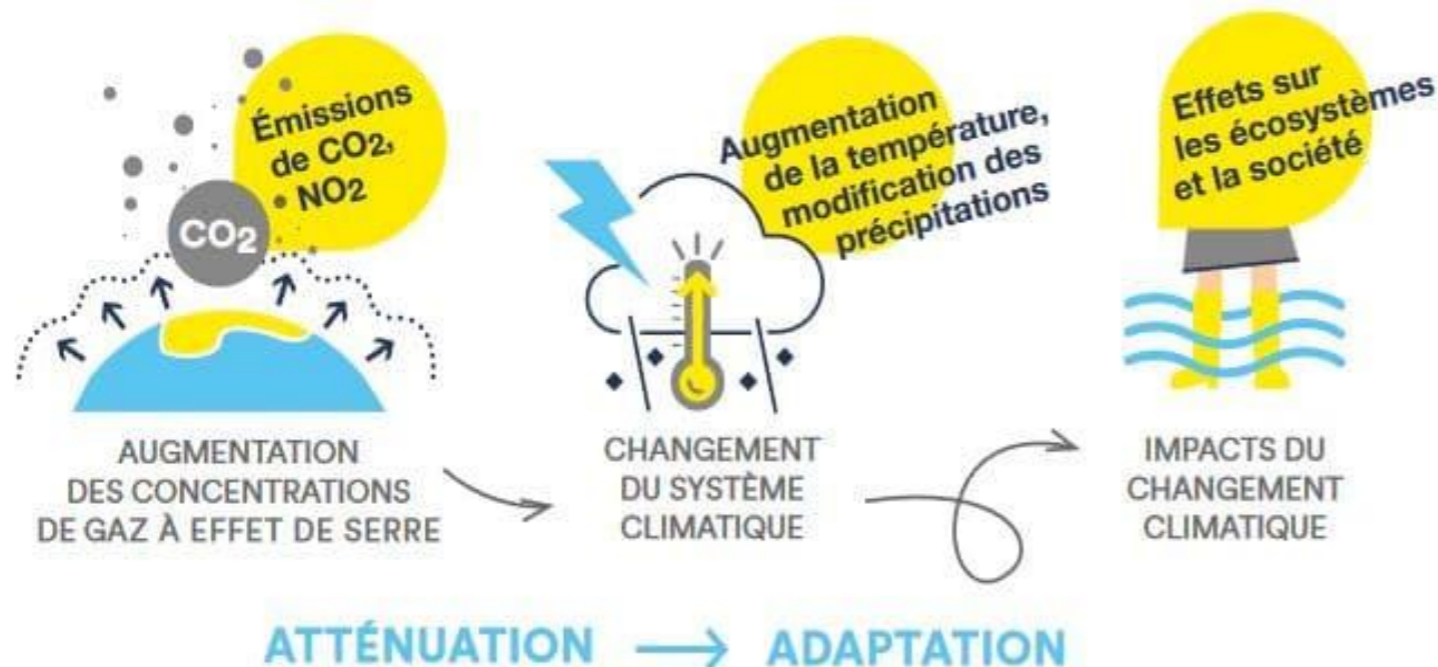
UICN





# Les Solutions d'adaptation au changement climatique fondées sur la Nature (SafN)

Solutions fondées sur la Nature répondant plus spécifiquement aux enjeux posés par les effets du changement climatique, par le volet de l'adaptation.



Enjeux qui induisent de :

- S'adapter face au risque de **sécheresse / d'inondation**
- Lutter contre les **îlots de chaleur urbain**
- Lutter contre les **pertes de rendements forestiers / agricoles**
- Préserver la **ressource en eau**
- ...

# Les Solutions d'adaptation au changement climatique fondées sur la Nature (SafN)



Co-bénéfices sociaux, économiques, environnementaux

Bon rapport coût/bénéfices

Résilience

Pour plus d'information, consulter le standard de l'UICN



OFFICE FRANCAIS DE LA BIODIVERSITE

# Les principaux critères d'une SafN

Action de **préservation** / **gestion durable** / **restauration** des fonctionnalités d'un écosystème qui :

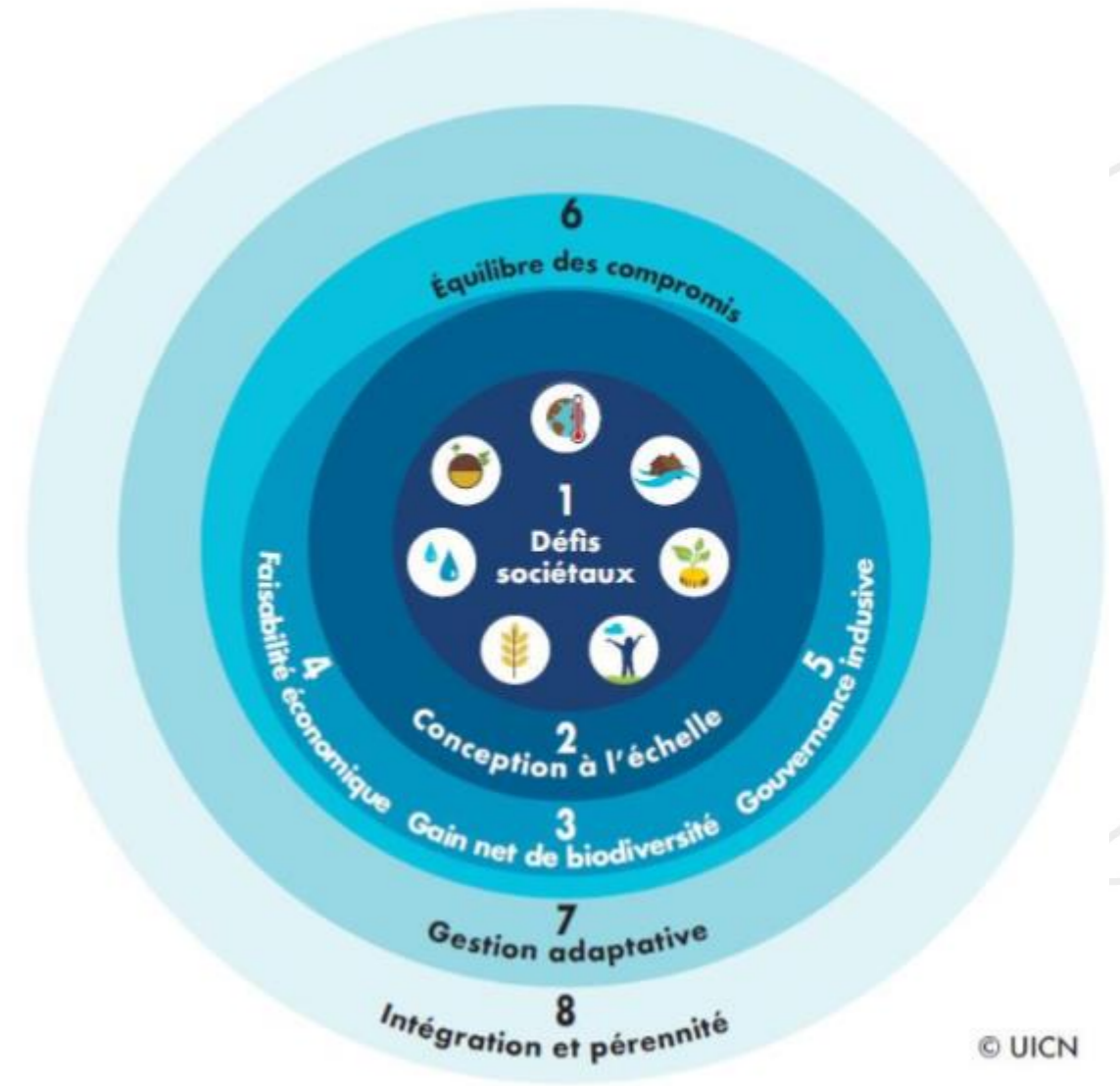
- ✓ Répond au défi sociétal de **l'adaptation** au changement climatique ou a été conçue avec **l'intention d'y répondre**
- ✓ Met en place une **action concrète** sur le terrain
- ✓ N'altère pas la nature de manière artificielle (ex : n'est pas un OGM)
- ✓ Doit permettre un **gain net de biodiversité** donc n'est pas une mesure de compensation
- ✓ S'appuie sur le **fonctionnement des écosystèmes**



# Les 8 critères du standard UICN pour caractériser une SafN



- 1) Répondre à un **enjeu d'adaptation** bien identifié sur le territoire
- 2) Dimensionner le projet à une **échelle spatiale pertinente**
- 3) Rechercher un **bénéfice net pour la biodiversité**
- 4) Adopter une **gouvernance inclusive** de l'ensemble des populations et des acteurs locaux
- 5) Etre faisable et **viable économiquement**
- 6) Trouver un équilibre des **compromis** entre les 5 objectifs précédents (analyse coûts-bénéfices)
- 7) Adopter un **mode de gestion adaptatif** basé sur une évaluation régulière du projet et des actions
- 8) Créer un **effet d'entraînement** permettant de déployer les SafN à une échelle plus importante



© UICN





# Exemples d'actions pour préparer son territoire au changement climatique

# S'adapter aux effets du changement climatique à l'échelle des territoires

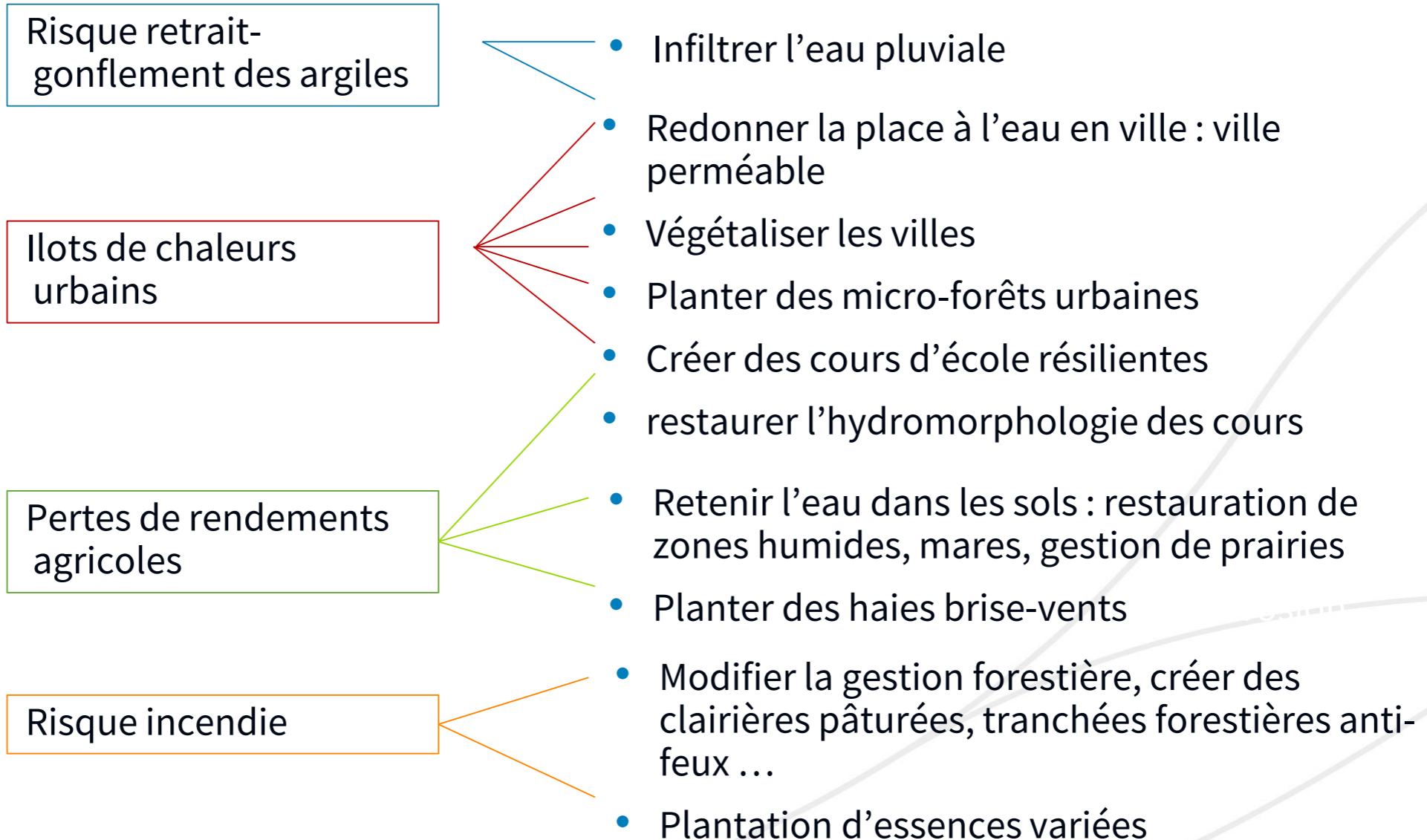
## Problématiques de résilience des territoires :

- Adaptation face aux inondations, coulées de boue, érosion...
- Alimentation des nappes phréatiques (eau potable / débit des cours d'eau)
- Lutte contre les ilots de chaleur urbains
- Adaptation face à la sécheresse
- Anticipation de l'accroissement du risque des feux de forêts
- Amélioration du cadre de vie (besoin de nature)



# A un enjeu, plusieurs solutions

## Sécheresse / canicule





# A un enjeu, plusieurs solutions

## Inondation / Ressource en eau

Retenir /freiner l'eau en  
amont des bassins  
versants

- Restaurer le bocage, planter des haies
- Planter / gérer les ripisylves
- Restaurer / créer des zones

Infiltrer l'eau au plus  
près de là où elle

- Désimperméabiliser les sols
- Végétaliser les villes
- Gérer l'eau pluviale en gestion alternative : noues infiltrantes, jardins de pluies, parcs urbains inondables...
- Favoriser l'infiltration des pluies à la parcelle

Anticiper les zones de  
débordements

- Créer des zones de rétention temporaire des eaux de crue ou de ruissellement
- Restaurer l'espace de liberté latéral des cours d'eau : zones d'expansion des crues, bras morts...
- Gérer de façon raisonnée des bords de cours d'eau



# Une solution répond à un ensemble d'enjeux



Réduire l'inertie thermique des bâtiments



Infiltrer l'eau pluviale



Réduire localement la température



## Végétalisation des zones urbaines

Améliorer la qualité de vie



Améliorer la qualité de l'air

Attrait touristique

Maintenir les continuités écologiques



Améliorer les sols

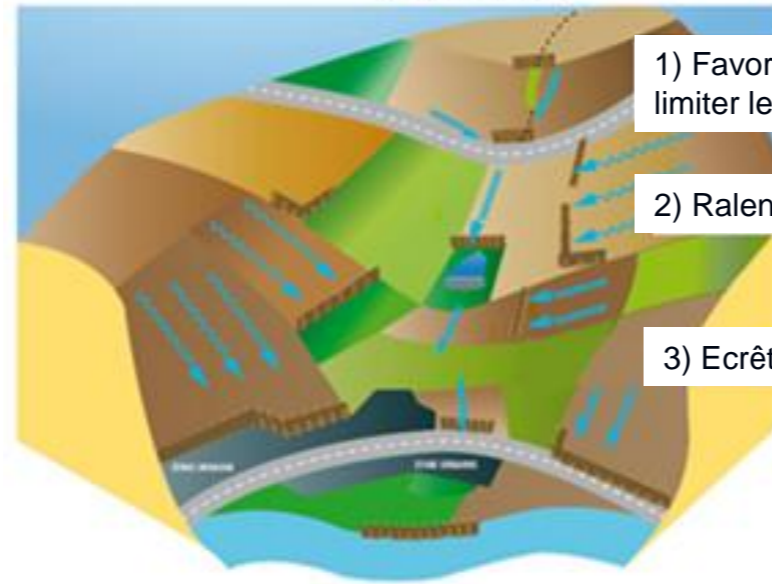


# Des leviers pour agir grâce à la nature

Lutter contre le ruissellement et l'érosion des sols → Aménager le bassin versant



=> une approche à l'échelle du bassin versant, Sur le chemin de l'eau,  
Selon 3 axes :



1) Favoriser l'infiltration de la pluie partout pour limiter le ruissellement

2) Ralentir et réinfiltrer le ruissellement

3) Ecrêter les crues



*Fascine*



*Bande enherbée*



*Fossé à redents*



*Haie*

# Des leviers pour agir grâce à la nature

## Gérer l'eau de pluie où elle tombe → La ville éponge

- 70 à 80% du volume des pluies pourrait être géré sans rejet
- Des habitudes à modifier dans les projets d'urbanisation et de construction

## Noues, jardins de pluie, place de la rivière...



*Optimisation de zone naturelle  
d'expansion des crues*



*Mare urbaine*



*Arbre à pluie*



# Zoom sur la noue

## Différents types de noues

### Hydraulique



Remplie les fonctions hydrauliques d'infiltration des eaux

### Paysagère



Palette végétale diversifiée, plutôt horticole, sur paillis naturel

### Ecologique



Gestion minimale, aménagements moins gourmands en eau et en entretien, plus adaptés au contexte local



# Des leviers pour agir grâce à la nature

Lutter contre les îlots de chaleur → la végétalisation des espaces

- Réduire les surfaces minéralisées
- Réintroduire la végétation grâce à la trame verte
- Utiliser les espaces délaissés pour générer de la fraîcheur

**Microforêts, végétalisation de façades, cours d'écoles résilientes, désimperméabilisation**



*Microforêt*



*Façade végétalisée*



*Plan cours d'école végétale*



# **Le projet Life ARTISAN et ses objectifs en région**

# Le projet Life ARTISAN au niveau national



- **ARTISAN** = *Accroître la Résilience des Territoires en Incitant à l'usage des Solutions d'Adaptation fondées sur la Nature (SafN)*
- **Objectifs :**
  - > Créer en 8 ans les conditions d'une **généralisation du recours aux SafN** à l'échelle de la France
  - > Faciliter l'atteinte des objectifs du **PNACC2** et de la **SNB** avec les collectivités locales et les filières économiques
- **16,7 millions d'euros + effet de levier attendu**



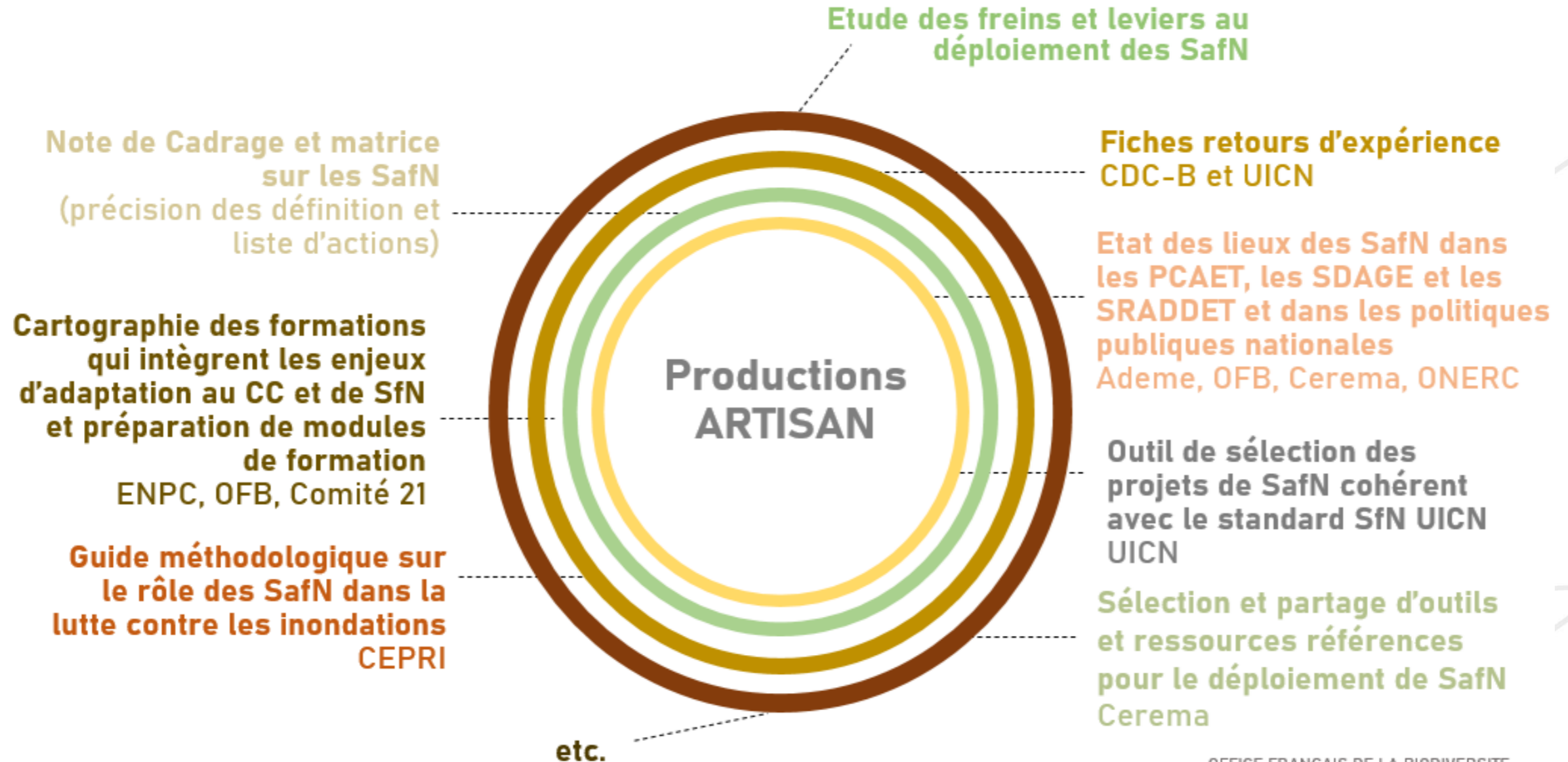
# Le projet Life ARTISAN au niveau national

Piloté par l'OFB, avec l'appui de 28 bénéficiaires associés :

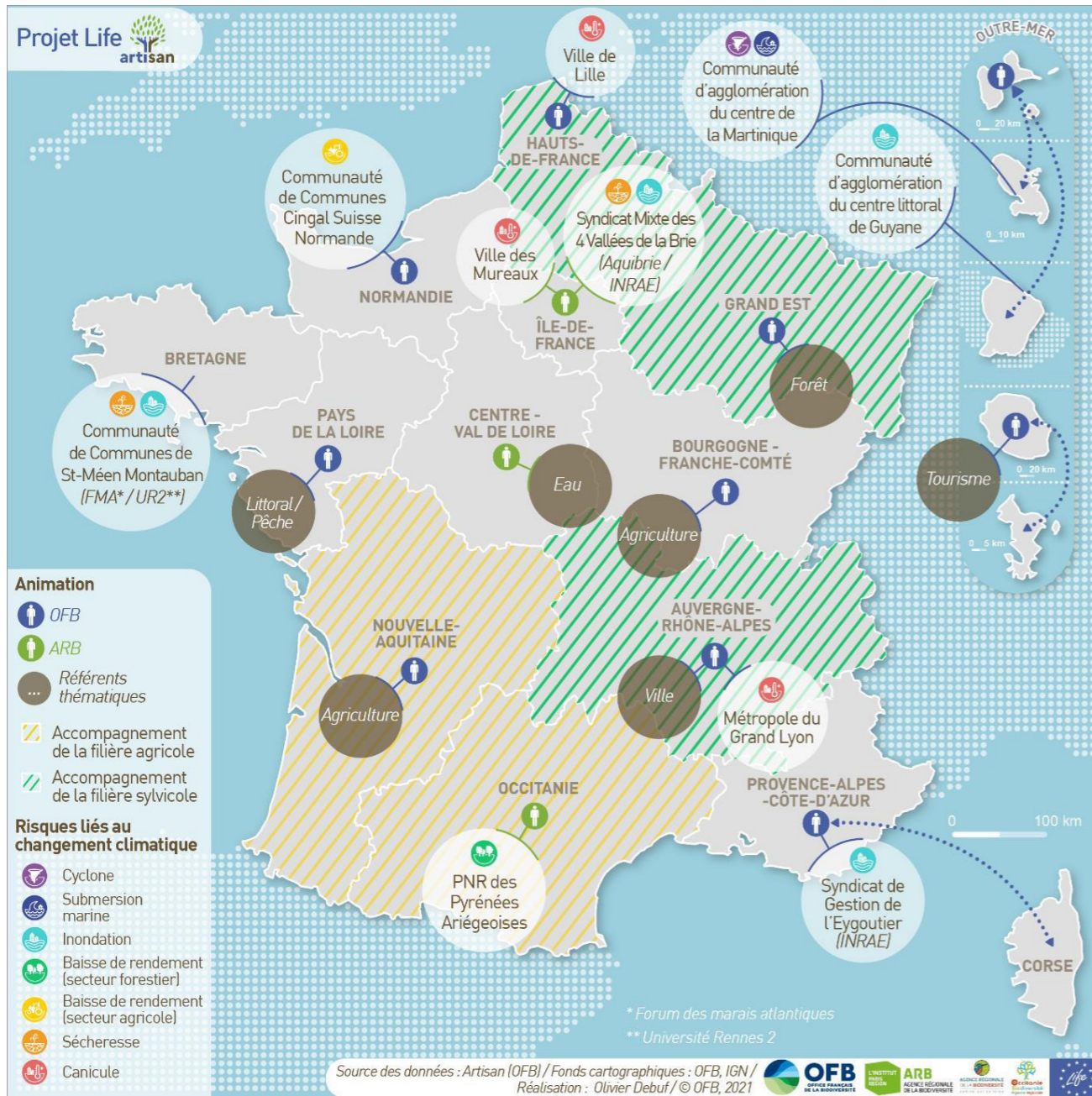




# Le projet Life ARTISAN au niveau national



# Le projet Life ARTISAN au niveau national



10 sites démonstrateurs et des régions référentes sur certaines thématiques

## En Nouvelle-Aquitaine :

- Pas de site démonstrateur
- Un accompagnement de la filière agricole par Solagro
- Une référente thématique nationale « agriculture et milieux aquatiques »

# Zoom sur l'action de Solagro en NA et Occitanie



Appui du secteur agricole dans l'adaptation aux changements climatiques (transition agroécologique) sur 4 territoires :

- 2 en Nouvelle Aquitaine et 2 Occitanie
- A chaque fois :
  - **1 collectivité territoriale**
  - **1 coopérative agricole**

## Occitanie (2021-2022) :

- 1<sup>er</sup> territoire identifié : [Fédération départementale des CUMA d'Aveyron](#)
  - ⇒ 269 cuma adhérentes
  - Focus sur celles qui font de l'élevage pour avoir une approche originale
- 2<sup>e</sup> territoire identifié : [Conseil départemental du Gers](#)

## Nouvelle-Aquitaine (2022-2023) :

- 1<sup>er</sup> territoire à identifier d'ici fin 2021



# Le rôle des animateurs régionaux



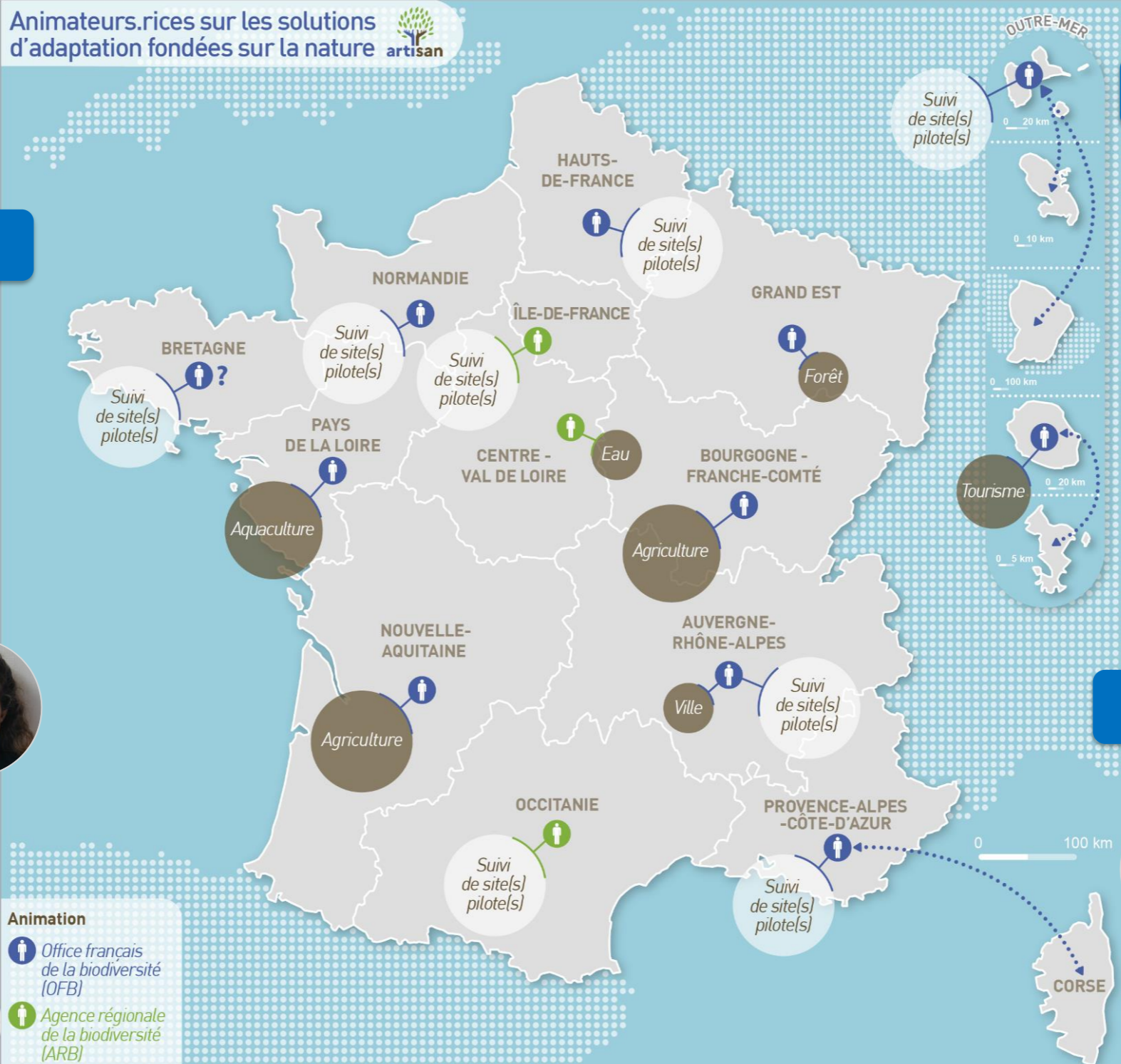
- Mettre en place un **réseau régional** pour assurer une cohérence d'actions et de discours entre les différents acteurs et gagner en efficacité
- Relayer **informations et ressources** auprès des collectivités locales et acteurs économiques



- Rédiger un **panorama** des enjeux régionaux (sur la base de documents stratégiques régionaux : AcclimaTerra, SRB, Ecobiose...)
- Elaborer (collectivement) une **stratégie** déclinée en plan d'action opérationnel (ex : appuyer l'intégration d'orientations favorables aux SafN dans la planification territoriale...)
- Compiler les **retours d'expériences**

Faciliter la mise en œuvre de SafN

Animateurs.rices sur les solutions d'adaptation fondées sur la nature 



**Marie Gros**  
Hauts de France  
*marie.gros@ofb.gouv.fr*



**Hélène Michaud**  
Normandie  
*helene.michaud@ofb.gouv.fr*



Bretagne



**Cyril Roussel**  
Pays de Loire  
*cyril.roussel@ofb.gouv.fr*



**Gabrielle Huart**  
Ile de France  
*Gabrielle.Huart@institutparisregion.fr*



**Solène Faure**  
Nouvelle Aquitaine  
*solene.faure@ofb.gouv.fr*



**Morgane Villetard**  
Occitanie  
*morgane.villetard@arb-occitanie.fr*



**Astrid Abel**  
Antilles Guyane  
*astrid.abel@ofb.gouv.fr*



**Clémence Picard**  
Océan Indien  
*clemence.picard@ofb.gouv.fr*



**Pascale Larmande**  
Centre-Val de Loire  
*pascale.larmande@biodiversite-centrevalde Loire.fr*



**Perrine Etheimer**  
Grand Est  
*perrine.etheimer@ofb.gouv.fr*



**Emilien Barthoulot**  
Bourgogne-Franche Comté  
*emilien.barthoulot@ofb.gouv.fr*



**Héloïse Gautier**  
Auvergne-Rhône Alpes  
*heloise.gautier@ofb.gouv.fr*



**Solène Cusset**  
DIR PACA Corse  
*solene.cusset@ofb.gouv.fr*



- Animation**
-  Office français de la biodiversité (OFB)
  -  Agence régionale de la biodiversité (ARB)
  -  Référents thématiques

Source des données : Artisan (OFB) / Fonds cartographiques : OFB, IGN / Réalisation : Olivier Debuf / © OFB, 2021







# Les Trophées Artisan



# Trophées Artisan – Janvier 2022



## Qui peut participer aux Trophées Life ARTISAN ?

### Les acteurs publics et privés

Collectivités territoriales, agences nationales, universités publiques, ONG, entreprises...

### ayant mis en œuvre sur le territoire français

### une action d'adaptation au changement climatique

s'appuyant sur des solutions visant à développer des services écosystémiques favorisant la capacité d'adaptation, tout en préservant la biodiversité.



3 catégories d'actions :

- Réduction des risques climatiques
- Adaptation des filières économiques
- Adaptation de la gestion de la nature, des ressources et des milieux



Les lauréats bénéficieront :

- d'une invitation et d'une tribune à une conférence nationale
- d'une valorisation de leur action (action de presse, vidéo de promotion, publication dédiée)



**07/09** - Date d'ouverture des Trophées

**10/11** - Date de clôture

**Nov.-Dec** – Jurys

**Nov** – Auditions des nominés

**18/01** - Remise des trophées

# Calendrier prévisionnel pour le projet

<b>National</b>	Démarrage du projet, analyse de l'existant et des besoins	Mise en place des réseaux régionaux Analyse des freins et leviers	Lancement des GT thématiques <b>Forum n° 1</b> <b>Trophée n° 1</b>	Production de nouveaux outils/ressources Formations continues et initiales	Intégration des SAFN dans les documents de planification régionale Forum n° 2 Trophée n° 2	Suivi et évaluation des 10 sites démonstrateurs	Evaluation finale Fin des travaux sur les « autres » sites démonstrateurs
-----------------	---	--	--	---	--	---	--

2020

2021

2022

2023

2024

2025

2026

2027

## Nouvelle-Aquitaine

Mise en place d'un **réseau régional SafN**

Recueil de **retours d'expériences** SafN sur le territoire

**Panorama territorial**  
- Enjeux liés au CC  
- Cartographie d'acteurs

**Plan d'action pluriannuel**

Aide à la définition des **territoires à accompagner** par Solagro

# Merci de votre attention

Solène FAURE  
[solene.faure@ofb.gouv.fr](mailto:solene.faure@ofb.gouv.fr)  
06.60.92.62.55

