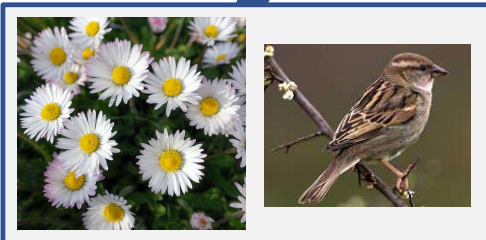
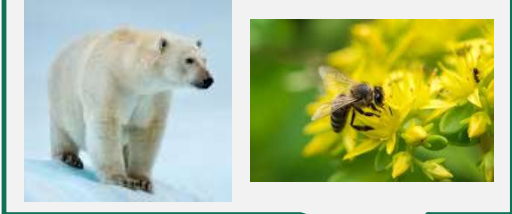
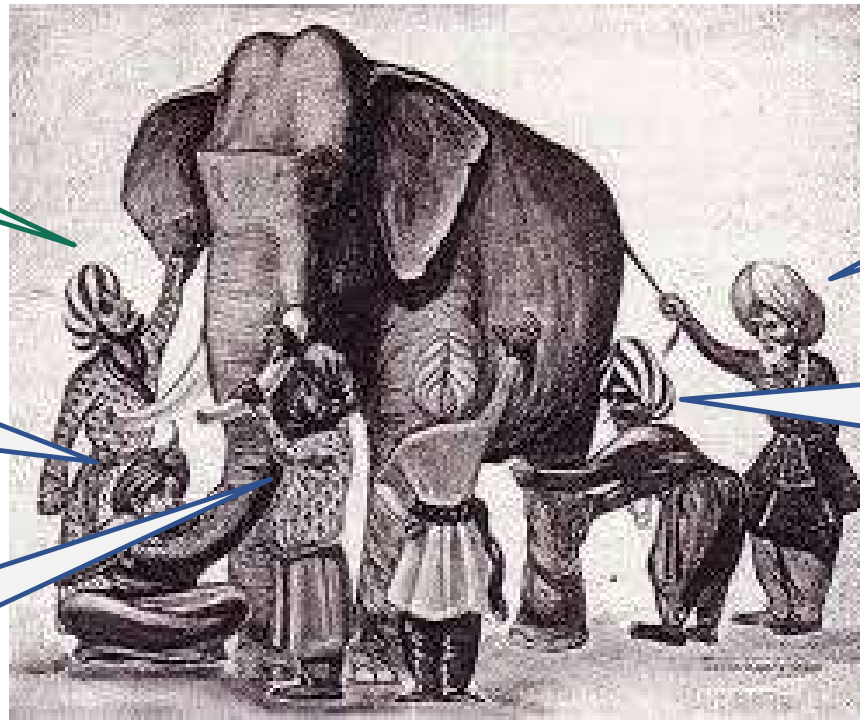


# Agriculture et biodiversité : *Je t'aime moi non plus...*



# A chacun sa biodiversité



# Une biodiversité vue par les humains

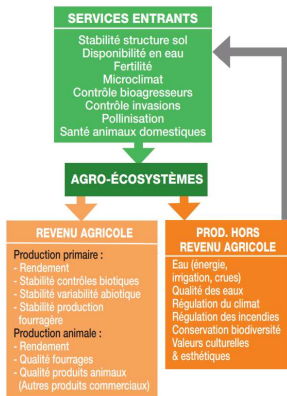
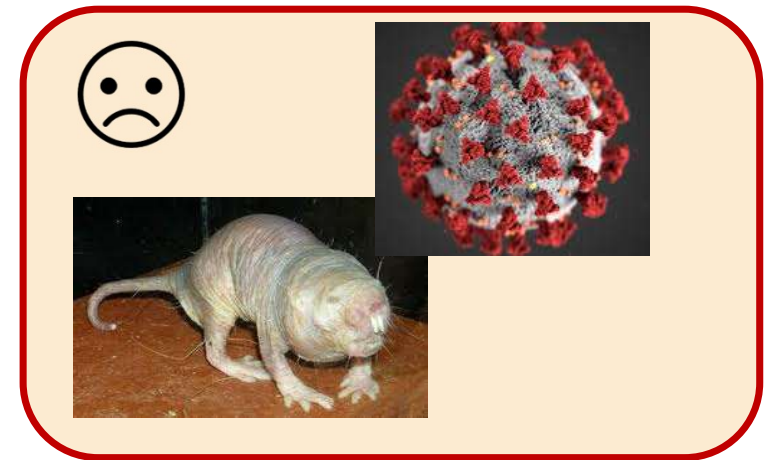
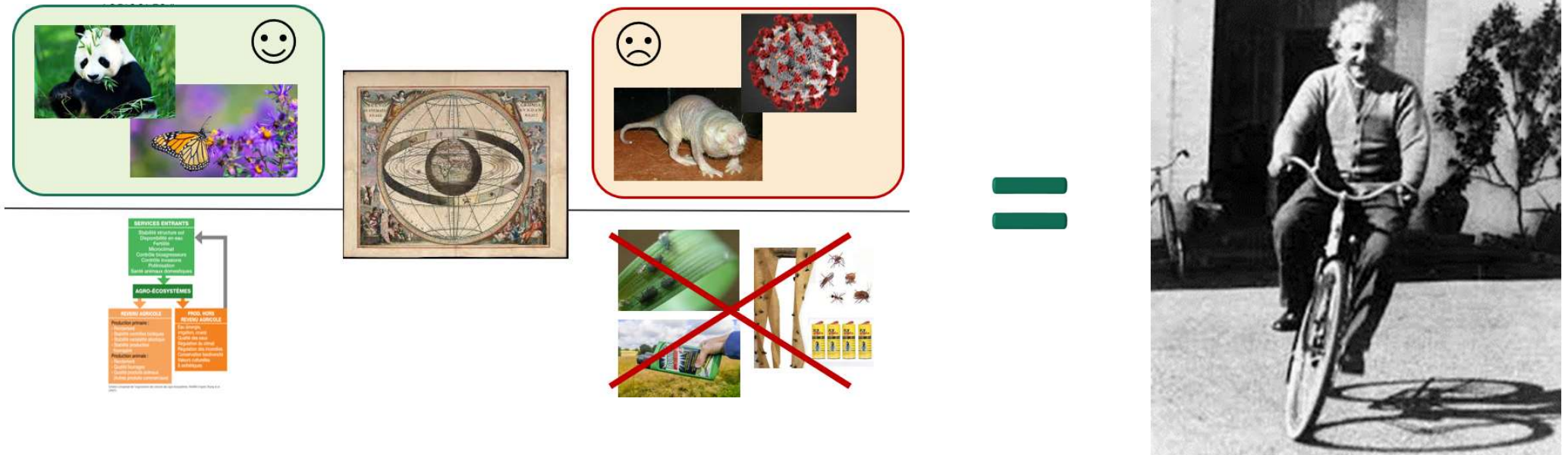


Schéma conceptuel de l'organisation des services des agro-écosystèmes. Modifié d'après Zhang et al. (2021).

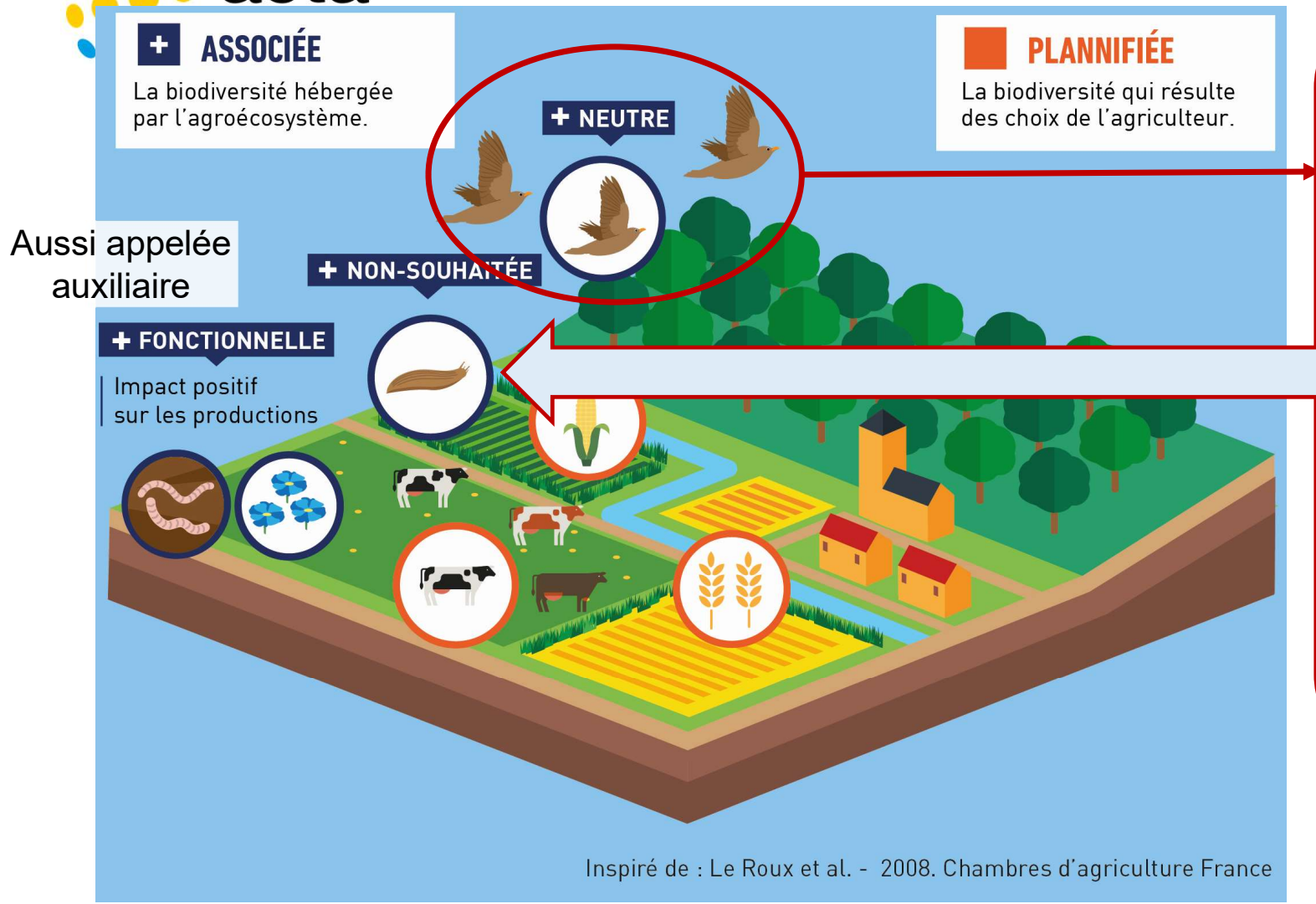




# Préserver la biodiversité = maintenir un équilibre dynamique

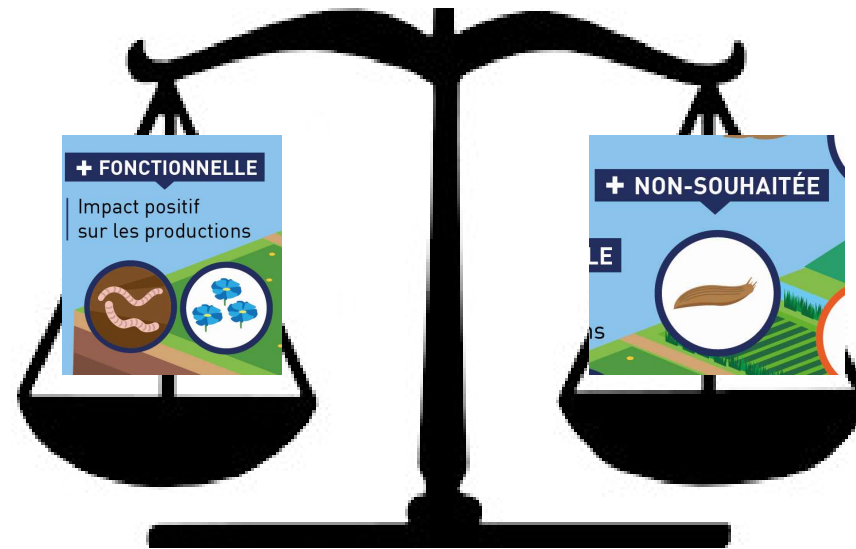
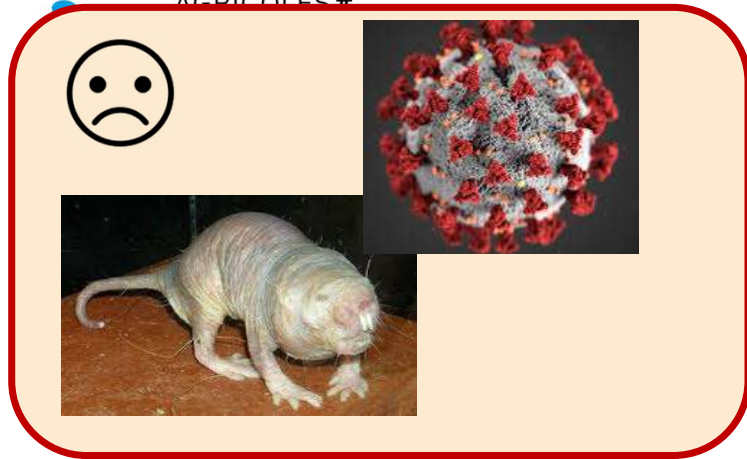


# L'agro-biodiversité

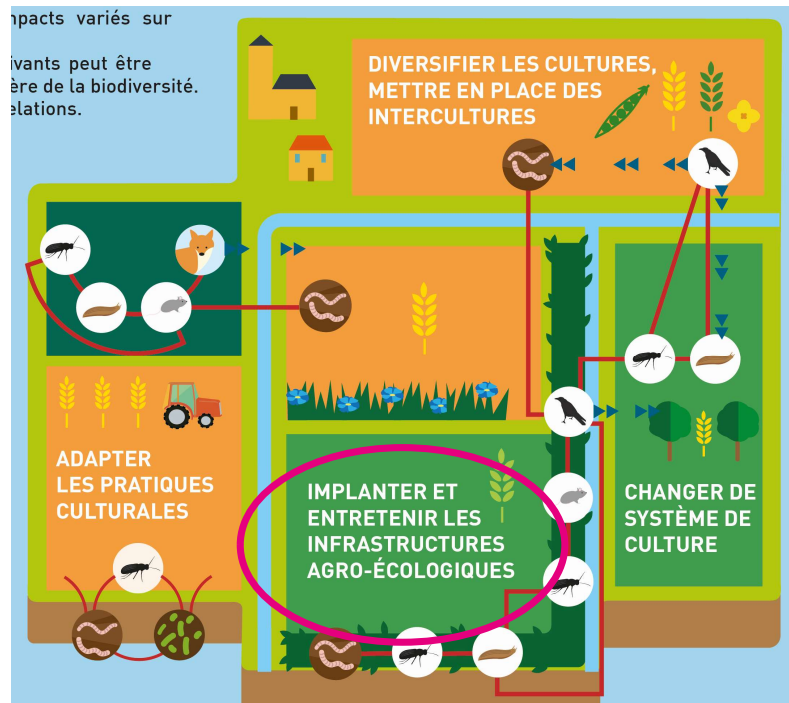


Inspiré de : Le Roux et al. - 2008. Chambres d'agriculture France

# Tout est une question d'équilibre...







## Quels leviers pour des agricultures fondées sur la biodiversité ?



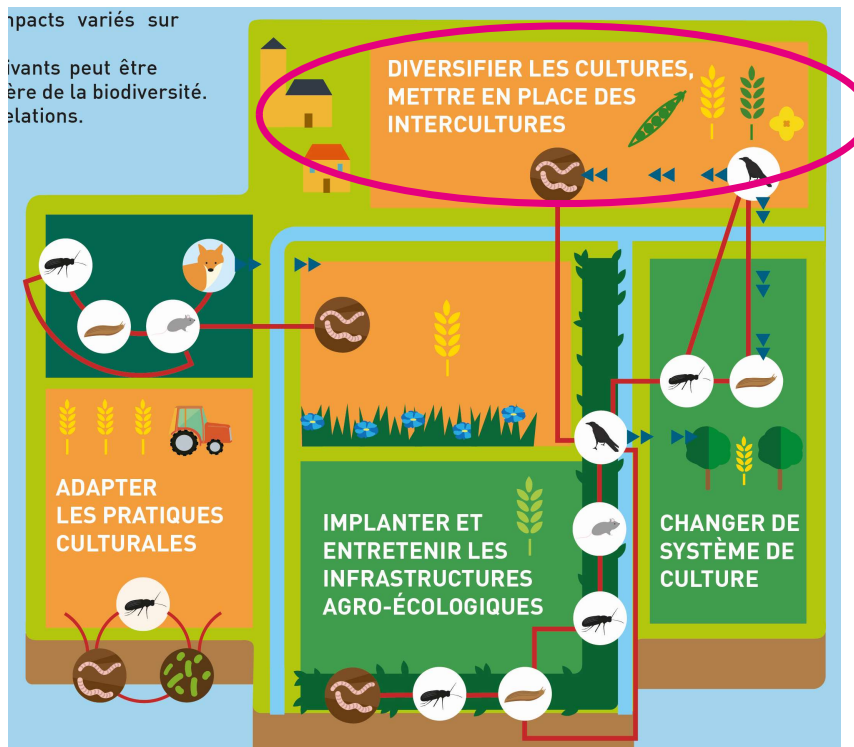
Habitats, corridors, abris, alimentation  
biodiversité dont auxiliaires  
(pollinisateurs, régulation ravageurs...)

Barrières contre les pollutions diffuses

Micro-climat

# Quels leviers pour des agricultures fondées sur la biodiversité ?

Éloigne les espèces cibles des ravageurs  
Fournit des ressources alternatives aux auxiliaires qui les régulent



Espèces et variétés rares / races à petits effectifs

Préservation

Moindre dépendance aux intrants

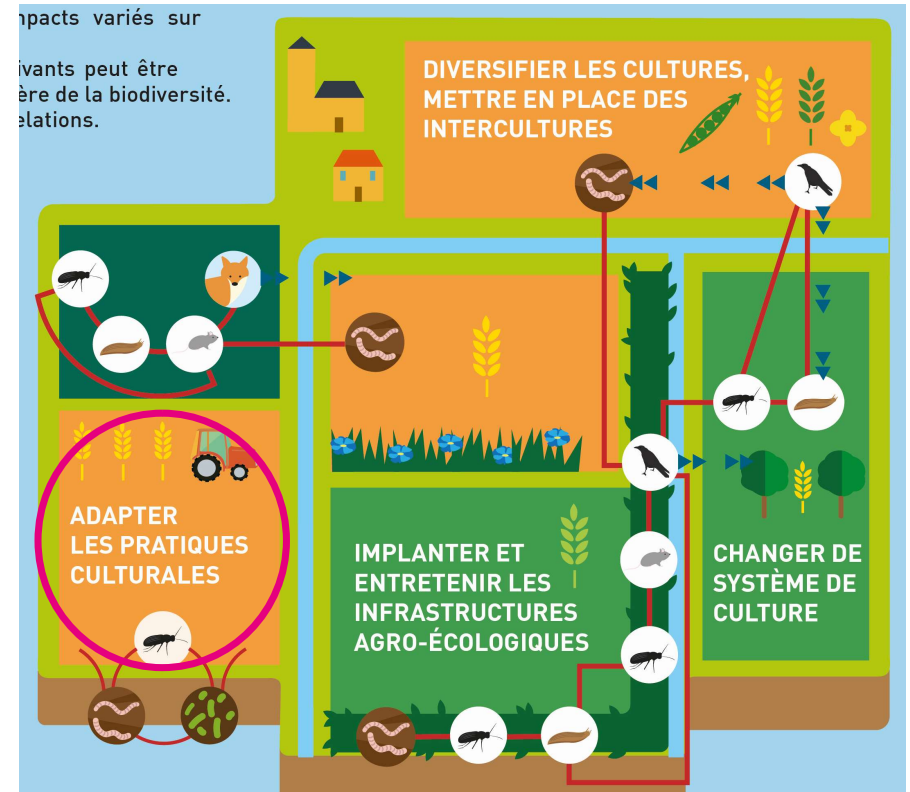


# Quels leviers pour des agricultures fondées sur la biodiversité ?

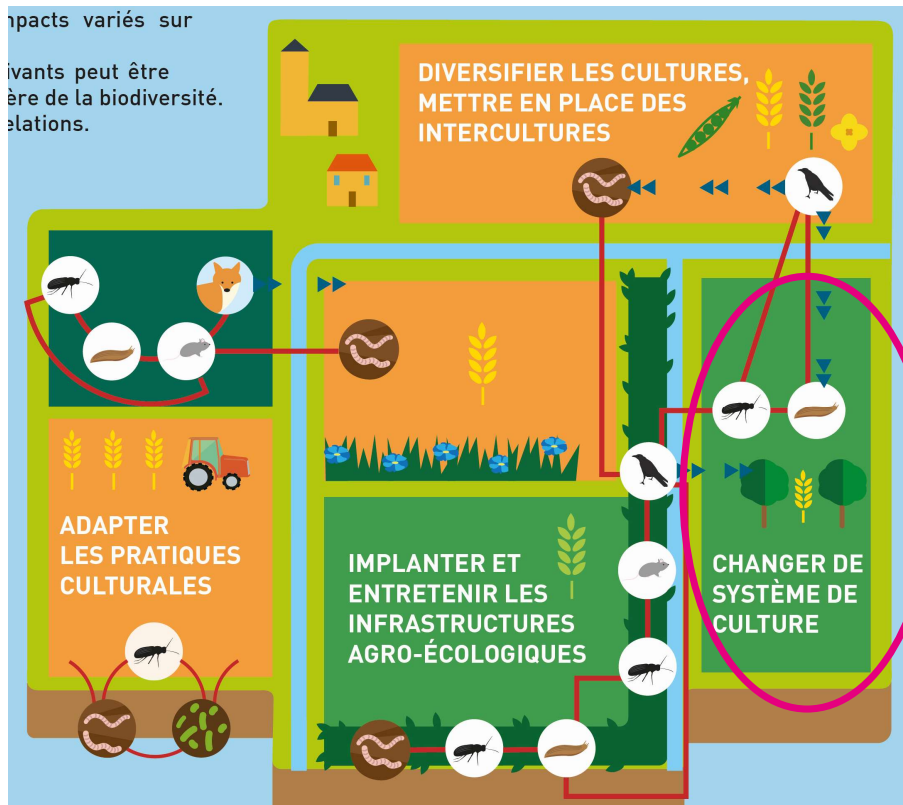


Préservation de la biodiversité : diminuer l'usage des intrants, éviter les préjudices directs aux individus et espèces, limiter les pollutions diffuses, ...

Valorisation des services écosystémiques



# Quels leviers pour une agriculture fondée sur la biodiversité ?



Habitats, corridors, abris, alimentation

Diminuer l'usage des intrants, éviter les préjudices directs et indirects sur les espèces, les habitats et les services écosystémiques

**Tout en allant plus loin**

Préserver les espèces, variétés et races menacées

Valorisation des services écosystémiques 2

# Si seulement c'était si simple...

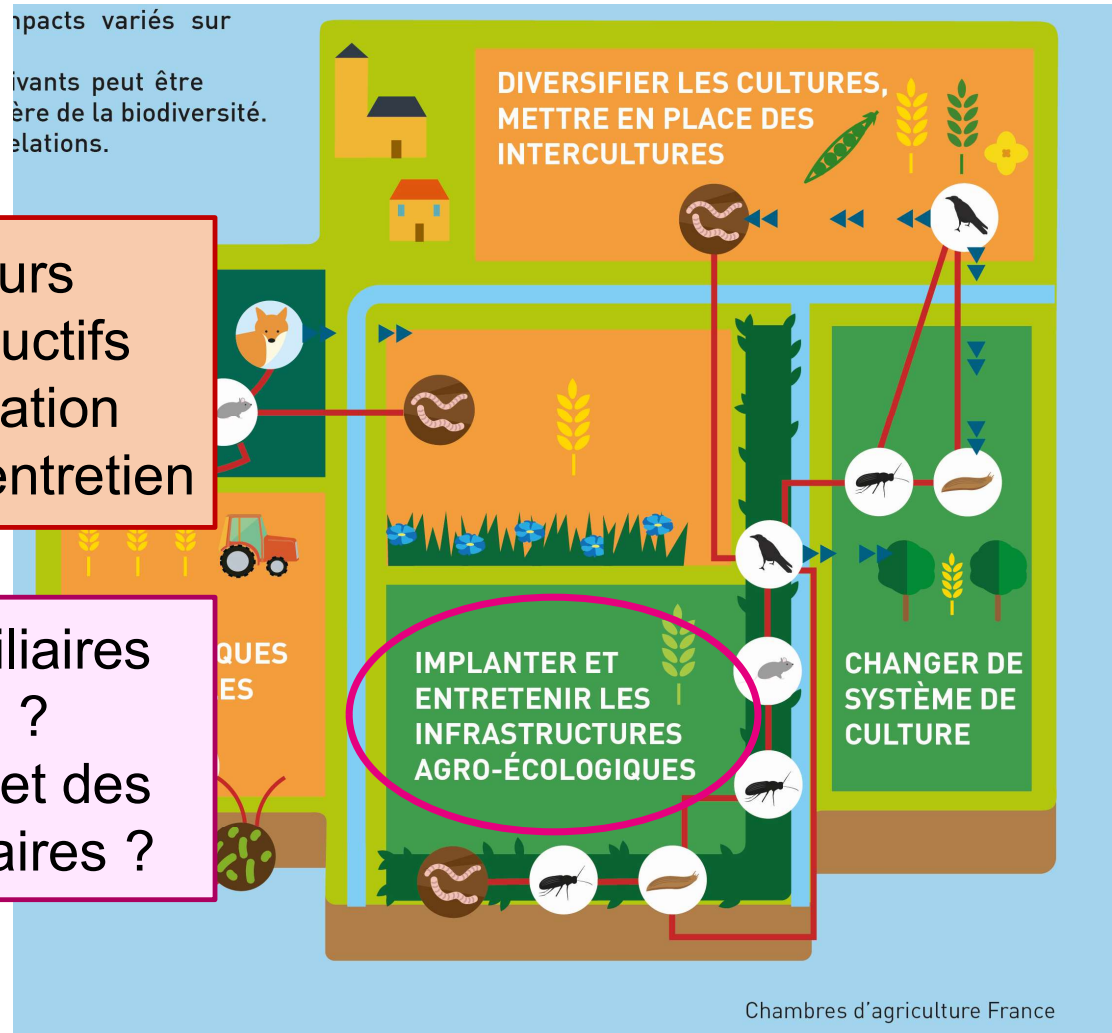


Impacts variés sur

diversité peut être  
source de la biodiversité.  
relations.

Sources de ravageurs  
Perte d'espaces productifs  
Réussite de l'implantation  
Modalités et coûts de l'entretien

Déplacement des auxiliaires  
dans les parcelles ?  
Influence du paysage et des  
pratiques intra-parcellaires ?

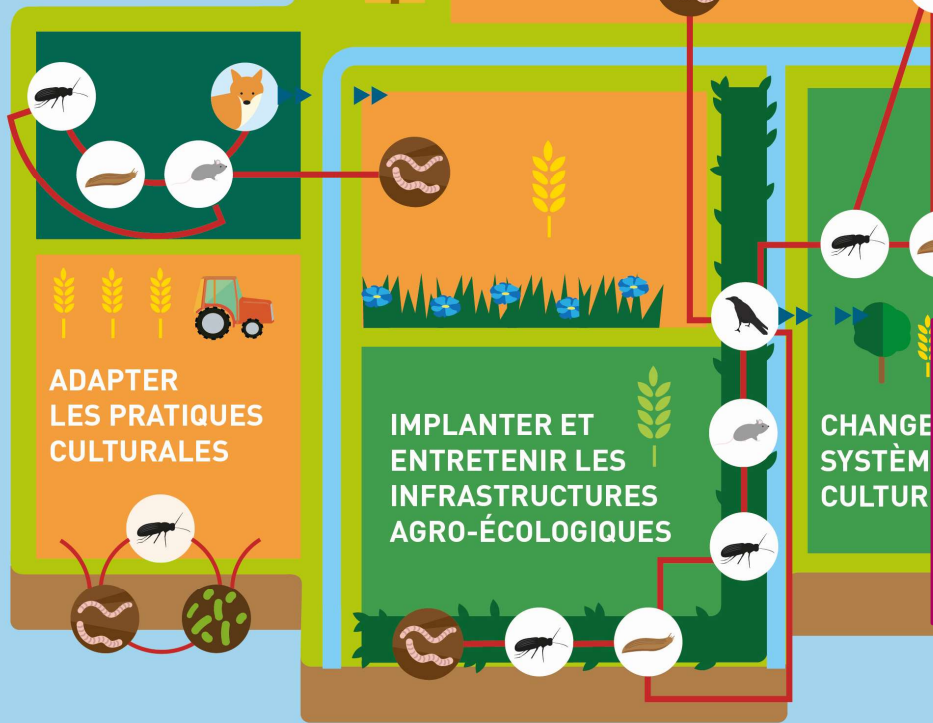




# Si seulement c'était si simple...



**DIVERSIFIER LES CULTURES,  
 METTRE EN PLACE DES  
 INTERCULTURES**



**Débouchés**  
 Machinisme – Organisation du travail –  
 Modes de conduite  
 Transition – risque

Choix et itinéraires techniques cultures  
 de diversification (dans contexte  
 réchauffement climatique) ?  
 Interactions entre différentes cultures ?

# Quels leviers au niveau d'une collectivité pour accompagner des agricultures fondées sur la biodiversité ?

Sensibilisation –  
Information - Formation



**Actions / agriculteurs**

Soutien aux changements  
de pratiques et de  
systèmes de production



*Administratif*

*Financier*

Appui / création / animation de  
dynamiques collectives



*Assolements en commun, partage du matériel,  
complémentarité cultures/élevage...*



*Partage des risques  
Accès au foncier  
Aide à l'installation*

# Quels leviers au niveau d'une collectivité pour accompagner des agricultures fondées sur la biodiversité ?

Sensibilisation –  
Information - Formation

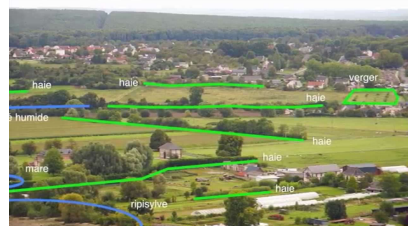


Actions / riverains,  
consommateurs, usagers

Soutien / création de  
filières et débouchés

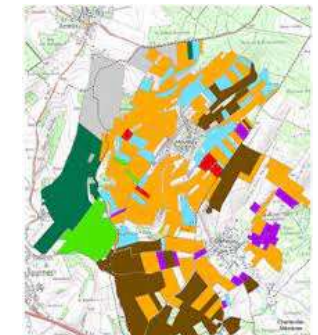
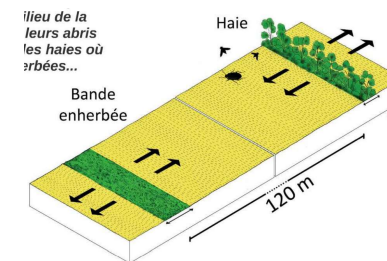


Infrastructures  
agroécologiques - Trames



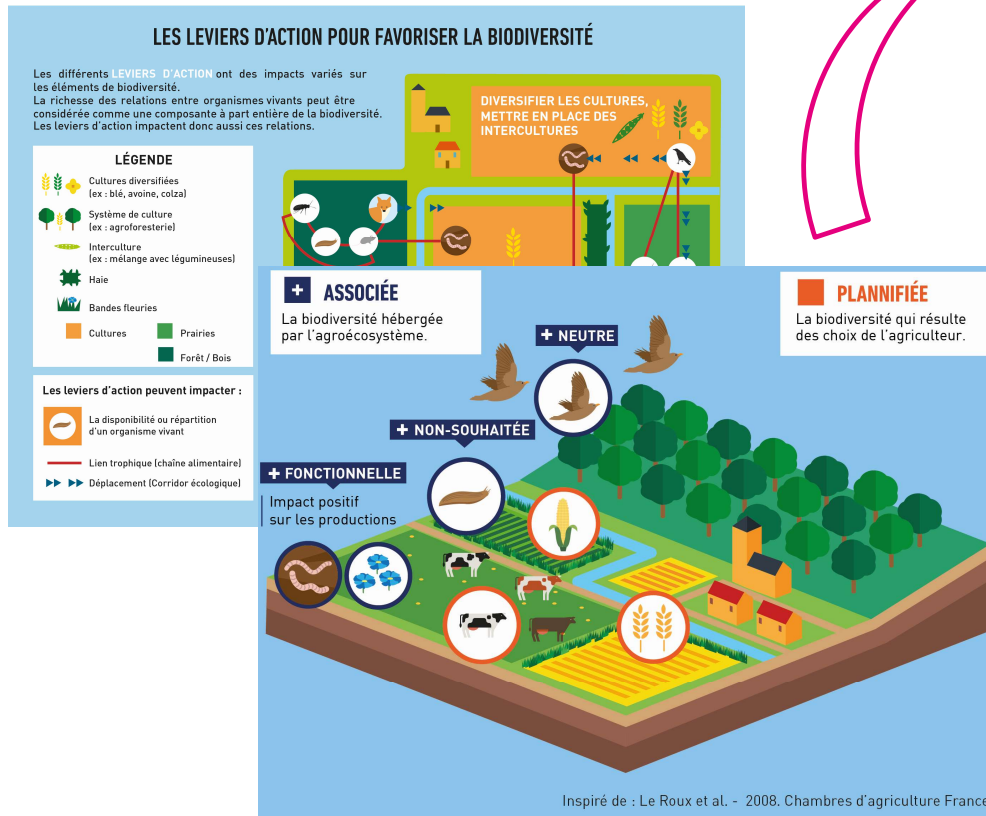
Actions / aménagement  
du territoire

Remembrement -  
Découpage parcellaire  
(mosaïque)





## Référence utilisée



**Merci pour votre attention**

