



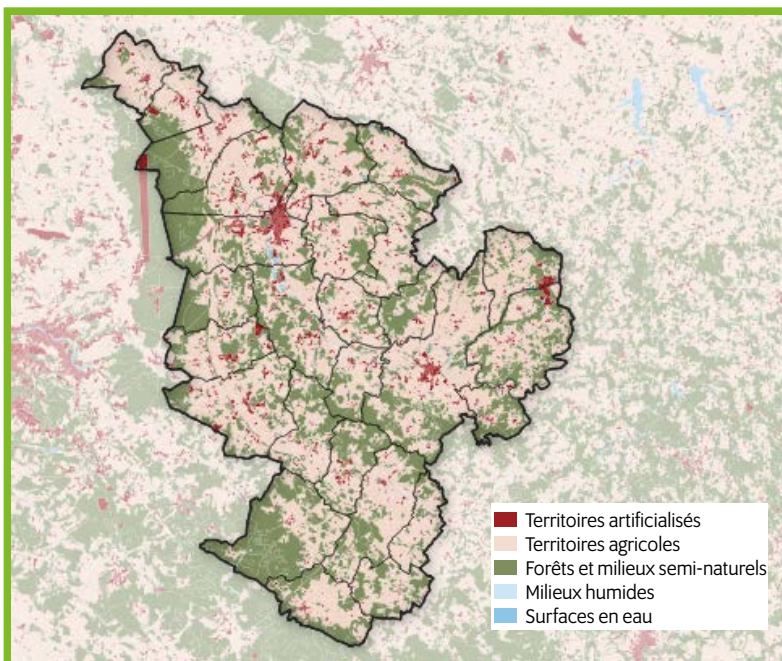
# PORTRAIT DE TERRITOIRE

Communauté de communes  
*La Rochefoucauld Porte du Périgord*

Département

**16**

## Carte d'identité de la collectivité



© Communauté de communes La Rochefoucauld Porte du Périgord

**Superficie du territoire :** 469.87 km<sup>2</sup>

**Nombre d'habitants :** 21 982

**27 communes** dans la communauté de communes

**Espaces protégés :**

→ Les Zones Spéciales de Conservation couvrent 10.71%, avec les sites Natura 2000 : Vallée de la Tardoire (3 149 hectares), Forêt de la Braconne et de Bois Blanc, Grotte de Rancogne et Vallée de la Charente entre Angoulême et Cognac et ses principaux affluents.

→ Espaces Naturels Sensibles (ENS) : Étang de Landauderie (27 hectares), Les Gorges du Chambon (100 hectares).

## Politique « biodiversité » du territoire

L'EPCI inscrit aujourd'hui ses politiques publiques dans la transition écologique, la lutte contre le changement climatique, et la préservation de la biodiversité. Pour les années à venir, ses actions seront orientées autour de 2 axes :

### 1<sup>er</sup> axe - Agir pour la préservation des pollinisateurs

Dans la continuité du Plan national en faveur des insectes pollinisateurs et de la pollinisation 2021-2026, la collectivité souhaite s'engager dans des actions permettant de favoriser les pollinisateurs dans les aménagements et la gestion des espaces urbanisés.

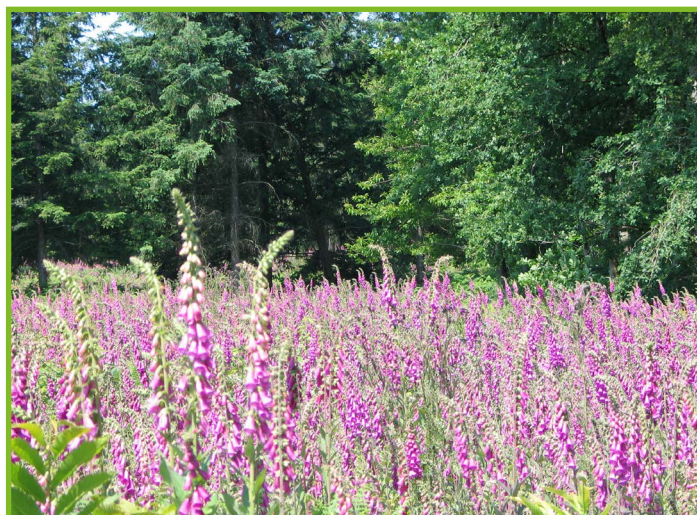
- Action n°1 : Accompagner la mise en place «zéro phyto» dans nos communes, dans nos rues et nos cimetières
- Action n°2 : Engager un plan de gestion différenciée sur les espaces verts

### 2<sup>e</sup> axe - Permettre la circulation des espèces entre les réservoirs de biodiversité : l'importance des trames

S'il est important de veiller à la conservation de milieux riches en biodiversité, il s'agit également de les connecter entre eux pour permettre la libre circulation des espèces.

- Action n°1 : Repérer les espaces communaux et communautaires d'intérêt environnemental pour identifier et préserver ceux qui ont un potentiel environnemental afin de créer de nouveaux corridors biologiques
- Action n°2 : Veiller à la protection de l'environnement nocturne et de sa biodiversité et lutter contre la pollution lumineuse





© Communauté de communes La Rochefoucauld Porte du Périgord

## Plan d'actions TEN

La communauté de communes La Rochefoucauld – Porte du Périgord a été reconnue pour les actions suivantes :

### → Villes et villages mellifères : Jardiner la rue & Les Jardins du Souvenir

Objectifs : végétalisation des rues et cimetières, offrant des espaces citadins et villageois pour la biodiversité, notamment pour les pollinisateurs ; sensibilisation des citoyen(ne)s à ce sujet et leur réappropriation des espaces communs.

### → Gestion différenciée des espaces extérieurs

Objectifs : changer de modèle de gestion des espaces verts pour s'engager vers une démarche respectueuse de la biodiversité (gestion différenciée, zéro-phyto : y compris pour les produits autorisés dits de biocontrôle).

### → Accueillons la biodiversité sur le patrimoine communal et communautaire

Objectifs : utiliser les espaces communaux et communautaires comme des refuges pour la biodiversité (nichoirs, espaces verts) ; permettre l'amélioration des trames verte et noire en centre-ville et sensibiliser sur ce sujet.

### → Rallumons les étoiles pour nos chauves-souris !

Objectifs : protéger l'environnement nocturne & favoriser le territoire pour l'accueil des chauves-souris ; sensibiliser les élu(e)s et la population à ces problématiques et contre la pollution lumineuse.



© Communauté de communes La Rochefoucauld Porte du Périgord

## Contact TEN



### Marielle CLERGEAU

Directrice Adjointe en charge du Développement Durable & des politiques contractuelles  
2, rue des Vieilles Ecoles, 16220 MONTBRON  
[m.clergeau@rochefoucauld-perigord.fr](mailto:m.clergeau@rochefoucauld-perigord.fr)

*Une action réalisée par l'ARB NA, dans le cadre de la Stratégie Régionale pour la Biodiversité.*

Avec le soutien financier de :

